

# аква терм

январь-февраль  
№ 1 (131) 2023

ЖУРНАЛ ДЛЯ ПРОФЕССИОНАЛОВ



**ЗАЙДИ. ВЫБЕРИ. КУПИ! LEMAKS-KOTEL.RU**

НАСТЕННЫЕ ГАЗОВЫЕ  
КОТЛЫ KITURAMI

БЛИЦ-ОПРОС:  
ИТОГИ 2022 ГОДА

КИП ТМ «ЭМИС»  
В КОТЕЛЬНЫХ

КОТЛЫ «ЛЕМАКС»  
СЕРИИ CLEVER L

«АКВАТЕК» НАРАЩИВАЕТ  
ПРОИЗВОДСТВО

ЧТО ТАКОЕ  
«ФУРАНФЛЕКС»?

**VITRON**

ПРОИЗВОДСТВО ОТОПИТЕЛЬНОГО  
ОБОРУДОВАНИЯ

8 (800) 222 01 13

Любые цветовые решения по палитре RAL  
Идеальное сочетание цены и качества  
Удобный и простой монтаж  
Стильный дизайн

Санкт-Петербург  
Новосибирск  
Москва

8 (812) 458 88 58  
8 (383) 373 43 58  
8 (495) 641 32 22

129075, Москва, ул. Шереметьевская 85, с.3



vitron.ru



Уважаемые читатели!

От лица предприятия «Лемакс» поздравляю вас с началом года. Пусть в новом году любое начинание будет успешным, а планы превратятся в результаты.

Предприятие «Лемакс» активно развивается с 1992 года и имеет в своем активе два производственных центра: завод по производству бытового газового оборудования и завод по производству стальных панельных радиаторов. Сегодня портфель продукции «Лемакс» состоит из востребованных продуктов: напольные газовые котлы со стальным и чугунным теплообменниками, настенные традиционные газовые котлы, конденсационные котлы, электрические котлы, твердотопливные котлы, проточные газовые водонагреватели, стальные панельные радиаторы, сопутствующие товары. Вся продукция предприятия производится в соответствии с международным стандартом в области качества.

Применение новейших технологий в производстве, рациональный и комплексный подход в реализации новых проектов и высокая степень ответственности – все это позволяет нашему предприятию заслуженно иметь репутацию надежного партнера, способного решать поставленные задачи любого уровня сложности и гарантировать выполнение договорных обязательств и высокое качество изготавливаемой продукции.

Пользуясь предоставленной возможностью, выражаю благодарность нашим партнерам за то, что разделяете наши ценности, специалистам сервисных и монтажных организаций за то, что обслуживаете нашу продукцию, и покупателям – за то, что выбираете торговую марку «Лемакс».

Евгений Жарков,  
директор по маркетингу, продажам и перспективным разработкам ООО «Лемакс»



## БИЗНЕС-КЛАСС

- 4 | Блиц-опрос ведущих игроков рынка инженерного оборудования по итогам 2022 года



## ВОДОСНАБЖЕНИЕ И ВОДООТВЕДЕНИЕ

- 18 | Новости  
22 | Всегда ли вибрирует насос и можно ли этого избежать?  
24 | МЧС разрешил россиянам возводить сауны в квартирах



## ОТОПЛЕНИЕ И ГВС

- 26 | Новости  
30 | Настенные газовые котлы Kiturami  
34 | Отраслевые ассоциации – за восстановление госконтроля на рынке строительных материалов  
36 | Котлы CLEVER L – лучшее решение для организации крышной и уличной котельной  
41 | Россияне могут лишиться права на индивидуальное отопление квартир

## ПРОИЗВОДИТЕЛИ РЕКОМЕНДУЮТ

- 42 | Что такое «Фуранфлекс»?  
46 | Применение продукции ТМ «ЭМИС» в промышленных котельных и ТЭЦ



# ЖУРНАЛ ДЛЯ ПРОФЕССИОНАЛОВ

январь-февраль № 1 (131) 2023

**Директор**  
Ю.В. Ледеява  
magazine@aquatherm.ru

**Главный редактор**  
Юлия Ледеява  
aquatherm@aquatherm.ru

**Реклама**  
sale@aquatherm.ru  
reklama@aquatherm.ru

**Подписка**  
market@aquatherm.ru

**Научные консультанты**  
Сергей Беликов  
Юрий Кистенёв  
Виктор Абрамов  
Иван Дорохов

**Члены редакционного совета**  
С.Е. Беликов, генеральный директор ГК «Импульс»  
Р.Я. Ширяев, генеральный директор ОАО «МПНУ Энерготехмонтаж», президент клуба теплоэнергетиков «Флогистон»  
В.И. Сасин, кандидат технических наук, генеральный директор ООО «Витатерм», председатель экспертного совета «АПРО»  
О.А. Продоус, д-р технических наук, профессор, Вице-президент Академии ЖКХ РФ, эксперт Российской ассоциации водоснабжения и водоотведения

**Учредитель журнала**  
ООО «Издательский Центр «Аква-Терм»  
Адрес редакции:  
140054, Московская обл., г. Котельники, Новорязанское шоссе, д. 6 В  
Тел.: (495) 543-96-17  
aquatherm.ru

Тираж отпечатан в типографии ФГУП «ЦНИИХМ»

Издание зарегистрировано Федеральной службой по надзору в сфере связи, информационных технологий и массовых коммуникаций (Роскомнадзор) 11 августа 2010 г. Рег. № ПИ № ФС77-41635

Полное или частичное воспроизведение или размножение каким бы то ни было способом материалов, опубликованных в настоящем издании, допускается только с письменного разрешения редакции. За содержание рекламных объявлений редакция ответственности не несет. Мнение редакции может не совпадать с мнением авторов статей.

## ВЕНТИЛЯЦИЯ И КОНДИЦИОНИРОВАНИЕ

- 50 | Новости  
54 | Эффективное проветривание в вашем доме



## ВЫСТАВКИ И КОНФЕРЕНЦИИ

- 58 | Мир климата Экспо 2023: новая реальность — новые возможности



## ОФИЦИАЛЬНЫЕ СТРАНИЦЫ

- 60 | Завод «Акватек» наращивает производство  
61 | Губернатор Оренбургской области посетил новые цеха АО «Композит Групп»  
62 | Стратегическая сессия «Терморос» и BDR Thermea  
63 | На заводе «ПРО АКВА» побывал глава Сергиево-Посадского городского округа



# БИЗНЕС-КЛАСС

## Блиц-опрос ведущих игроков рынка инженерного оборудования по итогам 2022 года

По доброй традиции редакция журнала «Аква-Терм» публикует информацию о том, с какими результатами встретили новый год ведущие игроки рынка отопления, инженерной сантехники, климатического оборудования.



Публикуем ответы блиц-опроса на следующие вопросы:

- 1) 2022-й год изменил миропорядок. Какие порядки за год изменились на вашем предприятии? С какой стороны вас коснулись санкции? Вспомните наиболее яркие моменты.
- 2) Год прошел под знаком СВО. Были ли мобилизованы ваши сотрудники? Как их поддерживали? Как в целом сплачивали коллектив на продуктивную работу?
- 3) С рынка ушли многие западные бренды. Чем заменяли их в своем торговом ассортименте? Какими комплектующими заменяли свое производство?
- 4) Какие тенденции отрасли инженерного оборудования зданий вы замечаете в связи с ее изменениями? Какие проблемы и пути их решения видите?
- 5) С какими итогами компания проводила прошлый год? Над какими проектами работаете сейчас и каковы планы на 2023 год?



Роман Пайвин, директор производства Vitron, компания «Вилма Торг»

Санкции нас коснулись в основном тем, что стало сложнее приобретать необходимые для выпуска продукции материалы и комплектующие. Часть удалось заменить на аналоги из стран СНГ или Китая. Часть едет параллельными каналами. Также насущный вопрос с прецизионными станками, которые мы в основном закупали в Японии или Европе. Сейчас их поставки закрыты и приходится переключаться на аналоги из Китая и Турции, которые более низкого качества и менее технологичны. Большую часть инвестиций в оборудование мы решили отложить на год-полтора, ожидая возобновления каналов поставки.

Да, некоторые наши сотрудники были мобилизованы. Все они сохранили свои рабочие места и



смогут вернуться к работе, как только вернутся и, если захотят. В коллективе, особенно в октябре, ощущалась довольно гнетущая обстановка. Народ был демотивирован и находился во фрустрации. За полтора месяца мы не взяли на работу ни одного человека, так как активность снизилась до 0, хотя у нас были размещены десятки вакансий. После объявления об окончании мобилизации персонал резко оживился. В вопросах сплочения коллектива помогла стабильность с заказами. Мы работали и продолжаем работать в три смены. Сотрудники видят, что есть заказы, есть спрос на товар, а значит в компании стабильная ситуация. За год мы дважды индексировали зарплату.



Примерно для 50% материалов удалось сохранить параллельные каналы поставки, и мы продолжаем закупать их в том же месте, где и до начала СВО. Просто они стали дороже и срок поставки увеличился. Остальные пришлось искать на альтернативных рынках – Китай, Турция, страны СНГ.

Я вижу на рынке упрощение применяемых технологий и оборудования. Также некоторые компании, выпускающие САПР и ERP программы, официально ушли из России, что значительно сказывается как на проектировании, так и на управлении производственными процессами. Надо развивать собственные IT системы, вкладываться в производственные мощности.

С точки зрения финансовых показателей год для нас был более чем хорошим. Рост как по продажам, так и по чистой прибыли. Но в то же время мы видим, что покупательская способность в 2023 году скорее всего упадет на 30-40%. Она уже упала, но наша компания успешно заходит на освободившиеся рынки, которые покинули наши европейские конкуренты. В целом от 2023 года мы ждем очередного роста за счет расширения ассортимента.



Антон Елистратов, коммерческий директор компании «Китурами Рус»

Безусловно уходящий год был весьма непростым! Общемировая ситуация продолжает оказывать больше влияние на процессы, происходящие внутри страны. Это сказывается и на отопительном бизнесе. Но в итоге больше всего это бьет по карману конечного потребителя. Цены растут – а доходы населения падают. В этой связи возрастает спрос в первую очередь на продукцию эконом-сегмента, к которому котлы Kiturami как раз и относятся.



Завод Чхондо

Проблема мобилизации в 2022 году нас не затронула. Штат нашей компании небольшой, и никто из наших сотрудников мобилизован не был.

Действительно, в 2022-м ряд отопительных компаний существенно сократили поставки своей продукции в Россию или вообще прекратили поставки. И конечно благодаря этому мы смогли привлечь к сотрудничеству ряд новых клиентов и получить несколько крупных заказов. Но мы уверены, что уход компаний с рынка – это временное явление. От всей души желаем этим компаниям всего наилучшего и поскорее преодолеть этот сложный период.

В связи с экономическим кризисом возрос спрос в первую очередь на дешевую, но качественную про-

дукцию. Многие компании стали поставлять продукцию из Китая. Наша компания не стала исключением. В ноябре прошлого года мы начали поставки в Россию настенных газовых котлов серии WOLRLD ALPHA E с китайского завода, входящего в состав холдинга KITURAMI Group. Данные котлы предназначены в первую очередь для тендерных поставок.

Для нашей компании 2022 был вполне успешным. Рост продаж котельного оборудования в России составил 75%. Налажены бесперебойные поставки из Кореи. Ежемесячно мы получаем на склад 5-7 контейнеров котлов и комплектующих. На складе в Москве поддерживается постоянный запас готовой продукции, включая котлы, запчасти и аксессуары. Единоразово на нашем складе находится до 7000 котлов. Начаты продажи дымоходов для газовых настенных котлов Kiturami. Данную продукцию мы закупаем у российского производителя, так как возить ее из Кореи экономически не выгодно. Ассортимент дымоходом постоянно пополняется и расширяется.



Штаб квартира Kiturami в Сеуле

Стартовали продажи в России WIFI-модулей дистанционного управления для настенных газовых котлов. Данный аксессуар пользуется большим спросом у наших партнеров.

В 2023 году мы планируем дальнейшее развитие бизнеса Kiturami в России. Компания пришла на этот рынок всерьез и на долго и уходит с рынка не планирует. Предстоит дальнейшее планомерное развитие продаж – развитие дилерской сети и сети АСЦ, расширение географии продаж, увеличение объемов поставок в России, как котлов, так и запасных частей к ним. Будут представлены новинки продукции – газовые настенные одноконтурные котлы, газовый напольный котел мощностью 47 кВт и ряд других.



Данил Пономарев, директор по маркетингу ООО «Лунда»

Не хотелось в этом году, как в предыдущие ковидные, начинать подведение итогов с разговора о том, каким тяжелым был год, но, к сожалению, не обращать на это внимание невозможно. В 2022 году компании Lunda, как и всем участникам рынка, пришлось работать в режиме неопределенности и непредсказуемости.

Несмотря на все сложности, общую экономическую и геополитическую обстановку, уход с российского рынка многих крупных брендов, мобилизацию части наших сотрудников, мы смогли подстроиться под новую реальность и всей командой активно работали:



- сконцентрировались на изменении нашего ассортимента, чтобы восполнить потери после ухода части компаний. Добавили более 60 новых поставщиков в наш портфель;

- постоянно отслеживали изменения цен производителей и колебания курсов валют, оперативно реагировали на изменения рынка и подстраивались под них буквально в режиме онлайн;



- проработали новые логистические цепочки, в том числе связанные с импортом товара;
- продолжали, как и в предыдущие годы, активно оптимизировать и автоматизировать процессы.

Несмотря на все сложности и постоянно меняющиеся условия работы нам многое удалось:

- открыли новый региональный Логистический Центр в Нижнем Новгороде площадью 15 000 кв.м и наполнили его товаром. На сегодняшний день это самый большой логистический комплекс Lunda в России;

- расширили ассортиментную базу складской номенклатуры до 23 тысяч SKU;
- открыли новые филиалы по всей стране – «ЛУНДА-Болдина» (Калуга), «ЛУНДА-Брусилowo» (Тверь), «ЛУНДА-Ангарская» (Краснодар), «ЛУНДА-Дмитровка» (Москва), «ЛУНДА – Ясный» (Воронеж), «ЛУНДА-Екатеринбург»;

- серьезно обновили сайт, сделали более удобным поиск товара; интегрировали в личный кабинет клиента персонализированную систему ценообразования;

Особое внимание уделяли образовательным программам – ознакомительные и обучающие семинары с новыми поставщиками проводили для наших менеджеров и клиентов каждую неделю.

Теперь о планах на 2023 год. Цель по продажам – достичь оборота в 15 млрд рублей без НДС. Дефицит товаров по-прежнему будет ощущаться, но наметилась динамика к восстановлению объемов предложений от поставщиков. Мы уверены, что в 2023 году сможем добиться отличных результатов за счет нескольких точек роста:

- возвращение на рынок РФ ушедших брендов под собственными или новыми марками;
- существенное расширение нашей ассортиментной базы;
- постоянное улучшение уровня клиентского сервиса, в первую очередь, за счет наполнения региональных складов и снижения сроков поставки товара;
- увеличение товарного запаса до 2,5 млрд рублей без НДС;
- непрерывное повышение квалификации сотрудников;

- открытие новых филиалов в регионах, где мы еще не представлены. А также выход на рынок Казахстана;
- дальнейшее развитие сервиса для автоматизации монтажного бизнеса Obermaster, который существенно облегчает работу с проектами, документооборотом, финансами, заказчиками и сотрудниками.

Будем делать все возможное, чтобы реализовать задуманное и продолжим предоставлять нашим клиентам лучший сервис.



Андрей Михайленко, генеральный директор «Джакомини Рус» – представительства Giacomini в России и странах Центральной Азии

2022 год начался для нас эволюционно, продолжился революционно, принимая во внимание все изменения в работе, которые нам пришлось провести в течение короткого срока, и закончился успешно – многократным ростом объема поставок в Россию, по сравнению и с планами на начало года и предыдущими годами нашей работы.

Как вероятно все знают, в 2022 году по целому ряду для нашей отрасли продукции – регулирующей арматуры, трубопроводных систем, сложился значительный дефицит, связанный с прекращением поста-

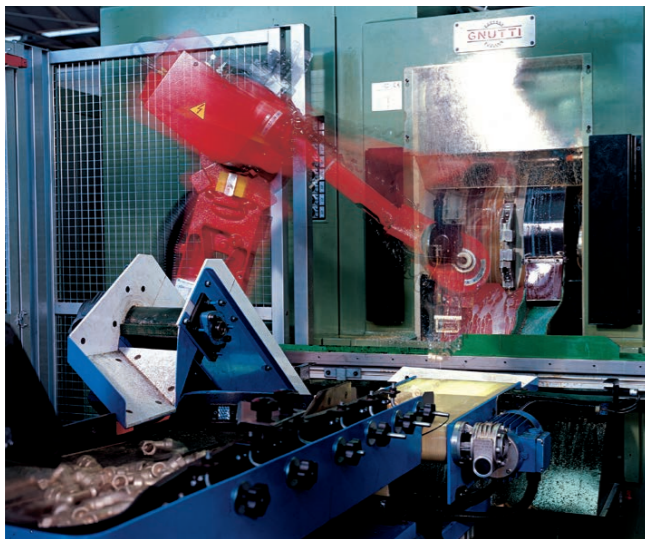


вок в Россию некоторых производителей, затруднением логистики по тем брендам, которые на рынке остались. Поскольку компания Giacomini

приняла решение продолжить поставки на российский рынок, за короткий срок пришлось провести значительные изменения, чтобы соответствоватьратно увеличившемуся спросу. Как на предприятии – реорганизованы процессы производства в отношении наиболее востребованного рынком оборудования, так и в представительстве в России – проведено усиление логистики и многократное увеличение склада готовой продукции.

Таким образом оборудование Giacomini стало именно тем вариантом, который позволил заменить «выбывшие» бренды и в проектах, и в ассортименте торговых организаций. В первую очередь речь о балансировочной арматуре – объем заказов увеличился даже некратно, а на порядок. В несколько раз вырос объем по термостатическим клапанам и регуляторам для отопительных приборов. Трубопроводы PEX – еще одно направление, показавшее бурный рост в 2022 году. Та же ситуация по фланцевой арматуре больших диаметров... Как мне представляется, мы достойно использовали возможности, которые представил рынок, показав рекордный результат в поставках, а самое главное – принципиальное усилие наши возможности как производителя, и как стабильного поставщика востребованного оборудования, даже в непростых условиях.

В следующем году мы планируем закрепить наш рост и продолжить наше развитие. Прodeлав в 2022 году большую работу над масштабными проектами, в следующем году хотели бы больше внимания уделить деталям: ассортиментному развитию, выводу на рынок новой продукции, улучшению сервиса для наших партнеров – дистрибьюторов Giacomini и заказчиков: строителей, монтажников, а также проектных организаций. Популярность оборудования Giacomini, которая была достигнута в 2022 году, мы знаем, потребует значительно большего уровня поддержки, а мы не можем пожертвовать качеством всего того, что мы делаем.

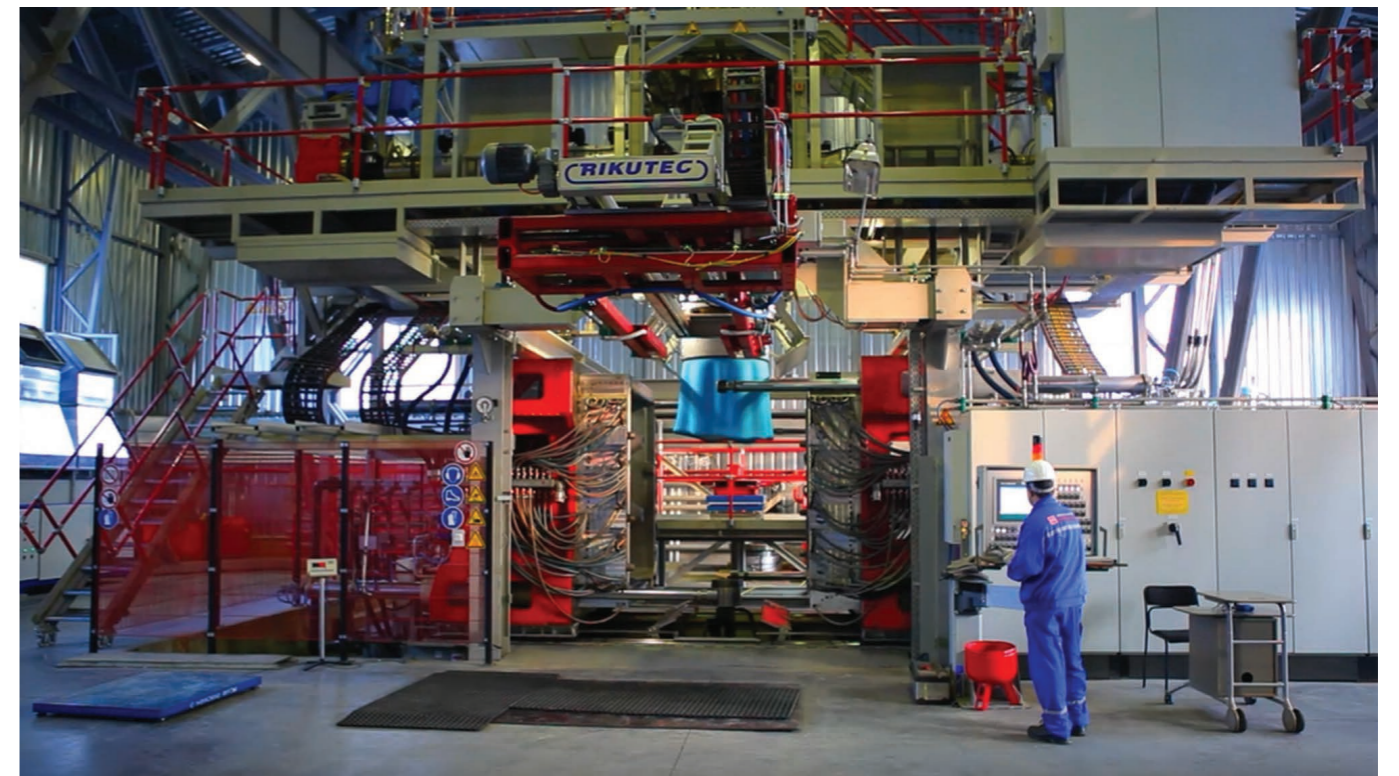


**Кистенёв Юрий Владимирович, директор Производственного комплекса ГК «Импульс»**

Год был непростым, но я постараюсь говорить просто о сложном. Производственный комплекс ГК «Импульс» включает в себя четыре завода на территории Российской Федерации, мы используем самое современное оборудование и технологии для обеспечения высокого качества нашей продукции. Не секрет, что в составе наших изделий присутствуют комплектующие и материалы ведущих европейских производителей, поставки которых в текущей геополитической ситуации становятся нестабильными. Наш приоритет – это качество, надежность и предсказуемость, поэтому, когда был объявлен курс на импортозамещение, мы включились в эту работу по поиску и привлечению российских производителей материалов, комплектующих и уже добились больших успехов в этом вопросе. Нам удалось диверсифицировать поставки комплектующих и сохранить свою надежность для российского потребителя.

Как сказал Президент РФ: «Если мы будем лишь повторять других, пытаться заменить пусть и самыми качественными копиями иностранные товары, то будем находиться в позиции постоянно догоняющих. А надо быть на шаг впереди, создавать собственные конкурентные технологии, товары и сервисы, которые способны стать новыми мировыми стандартами». В соответствии с этими тезисами, мы наладили работу по исследованию и привлечению новых технологий не только с ведущими предприятиями отрасли, но и с профильными НИИ, и мы надеемся, что это даст нам в перспективе мощный импульс на развитие не только нашей группе компаний, но и всей отрасли в целом.

С древних времен на защиту земли Русской поднимались сильные духом богатыри, в наш век высоких технологий изменились только средства и методы ведения боевых действий, а богатыри по-прежнему сильные и надежные защищают Русский мир. Среди наших сотрудников тоже есть те, кто посчитал своим долгом отстоять нашу Родину, мир и счастье наших детей, жен, матерей. Учреди-



тель Группы компаний «Импульс» принял решение об оказании материальной помощи мобилизованным в зону СВО сотрудникам.

Рынок инженерного оборудования в 2022 году претерпел ряд изменений, ушли некоторые игроки, для нас это стало временем дополнительных возможностей, удалось привлечь новых дистрибьюторов нашей продукции и расширить свое присутствие не только на рынке России, но и за ее пределами. В этот период нам удалось по-новому взглянуть на ситуацию, адекватно отреагировать на изменяющиеся условия и сделать перезагрузку бизнес-процессов, товарных матриц и позиционирования наших продуктов на рынке.

В результате был выведен уникальный продукт – Aquatech PREMIUM. Aquatech PREMIUM – это двухслойные емкости, изготовленные по экструзионно-выдувной технологии, не имеющие аналогов в России. Внешний слой емкости содержит комплекс специализированных присадок, призванных обеспечить защиту от деформации, УФ-излучения и прочих вредных факторов, а внутренний слой выполнен из гипоаллергенного 100% пищевого полиэтилена высокой плотности, что позволяет использовать данные емкости для детских и медицинских учреждений. Мы стараемся сделать этот мир лучше.

Сейчас идет борьба за покупателя, который как всегда голосует рублем, выбирая лучший продукт на рынке. Находясь в авангарде инженерного рынка, мы несем большую ответственность, так как формируем стандарты профессионального подхода к оценке соотношения цены и качества.

Тенденция отрасли в том, что выживают только сильные компании, которые умеют производить про-



группа компаний  
**импульс**



дукт с заданными характеристиками, по оптимальной стоимости, которые изучают потребителя и идут на встречу его пожеланиям, становясь лучшими.

Группа компаний «Импульс» в 2022 году отметила свое 30-летие, доказав свою компетентность и клиентоориентированность. Наша продукция – это прежде всего качество, будет оставаться надежной во все времена и, как прежде, доступной для широкого круга потребителей.

Как определило правительство, импортозамещение – это создание современных производств, которые могут конкурировать с иностранными компаниями и выпускать товары, которые вытеснят за-

рубежные аналоги. В 2022 году мы закупили новое высокопроизводительное оборудование и запустили ультрасовременную производственную площадку по изготовлению картриджей различных типов и модификаций. Провели модернизацию производственных процессов и запустили новые виды востребованной продукции. В 2023 году мы планируем сделать мощный рывок, увеличив производственные мощности, будем строить заводы, набирать персонал, выводить новые продукты и занимать новые ниши. В этом году много планов, много идей – будем реализовывать.



**Елена Михасева, директор по маркетингу ООО «БДР Термия Рус»**

Безусловно, для всех участников HVAC-индустрии в России 2022 год был сложным. Работа бизнеса в условиях неопределенности ставила перед компаниями комплексные задачи по поддержке клиентов и сохранению позиций на рынке. В приоритете компании «БДР Термия Рус» было обеспечение обязательств по бесперебойной поставке котельного оборудования BAXI и De Dietrich и оказанию услуг в части клиентского сервиса.

Стратегия «БДР Термия Рус» в 2022 году строилась по принципам Agile, которые подразумевают гибкий подход и высокую степень адаптивности к геополитическим и макроэкономическим факторам. В связи с этим многие бизнес-процессы были оперативно переведены в режим ручного управления, что позволило компании снизить влияние рыночных факторов и преодолеть операционные и логистиче-

ские трудности, связанные с изменением цепочек поставок, поднятием цен на сырье и комплектующие и высокой курсовой волатильностью.

В непростой экономической период у руководства и всей команды «БДР Термия Рус» было четкое понимание того, что ответственность лидера рынка возрастает многократно. Важно было не только найти стратегически правильные решения, но и максимально быстро воплотить их в жизнь, оказать поддержку партнерам и потребителям. Приятно отметить, что благодаря сплоченности и слаженной работе нашей команды и всех партнеров, компании удастся сохранить курс и продолжать уверенное движение, несмотря на условия турбулентности.

С точки зрения диверсификации рисков в части поставок оборудования из Европы и с учетом высокого дефицита газовых настенных котлов на российском рынке было принято решение об оперативном введении нового котельного оборудования BAXI серии ECO Life, разработанного в Италии и производящегося на новом современном заводе BDR Thermea Group в г. Цзясин (недалеко от Шанхая), КНР.

Котлы ECO Life специально адаптированы для российского рынка и сочетают в себе такие качества, как оптимальная цена, надежность, простота установки, эксплуатации и обслуживания. Это первая модель BAXI, производимая на заводе в Китае и импортируемая в Россию (на данный момент основные поставки настенных котлов BAXI осуществляются из Италии и Турции).

Наиболее актуальными, на наш взгляд, остаются вопросы цифровизации проектно-строительной отрасли, экологии, внедрения новейших технологий в инженерные системы зданий и сооружений.

Последние достижения производителей в HVAC-индустрии ориентированы на снижение энергоемкости всех сфер промышленности и городского хозяйства.

Энергоэффективность — это важная составляющая ESG-ответственного строительства. При этом цифровизация — важнейший инструмент на пути энергосбережения и повышения эффективности в сфере строительства и ЖКХ. С целью развития этого направления и обмена опытом в части инновационных разработок водородной и конденсационной техники компания «БДР Термия Рус» в 2022 году стала генеральным партнером Конгресса «Энергоэффективность. XXI век», деятельность которого направлена на решение вопросов и обсуждение государственной политики в области энергосбережения и экологии.

Несмотря на все трудности и новые вызовы, в 2022 году нам удалось сохранить поступательную траекторию стратегического развития компании «БДР Термия Рус» в России. Например, согласно плану, был открыт новый складской комплекс в городе Екатеринбурге. За прошедший год количество



реализованного на российском рынке котельного оборудования под брендами BAXI и De Dietrich превысило 200 000 единиц. Таким образом, общий парк установленных котлов BAXI и De Dietrich на данный момент в России – 1,8 млн котлов. Пользуясь случаем, мы благодарим партнеров за высокие коммерческие результаты и оказанное доверие в решении общих бизнес-задач!

Достигнутые показатели компания «БДР Термия Рус» напрямую связывает с созданием экосистемы BAXI, направленной на взаимное развитие и максимизацию процесса создания ценности для конечного потребителя, партнеров, сотрудников, специалистов HVAC-индустрии и для общества в целом.

В рамках экосистемы BAXI в прошлом году были реализованы многие проекты: конференции и стратегические сессии для дилеров, видеоцикл BAXI Pulse (интервью с первыми лицами компаний-лидеров рынка с целью обмена актуальной информацией, опытом, взглядами на бизнес-процессы), социальные и спонсорские программы поддержки детского и юношеского спорта. Отраслевые выставки «BAXI Экспо и Партнеры» состоялись в девяти городах России и привлекли более 1500 специалистов отрасли, а новый экспозиционный BAXI Mobil преодолел более 20 000 километров.



Завод BDR Thermea Group в г. Цзясин (недалеко от Шанхая), КНР

В 2022 году была разработана новая структура официального сайта De Dietrich (dedietrich.ru) с существенно измененным дизайном и оптимизированной логикой меню (переход на новую платформу будет осуществлен уже в ближайшее время). В начале 2023 года мы объявили о запуске программы лояльности для монтажников DD Club.

Перспективные проекты компании «БДР Термия Рус» в 2023 году затронут многие аспекты работы: усиление взаимодействия с дистрибьюторами, новую матрицу брендов BAXI и De Dietrich, коммерческие планы, диверсификацию бизнеса, развитие логистики и сервиса, IT-технологии, маркетинговые коммуникации и корпоративную культуру.





**Паршиков Владислав Александрович, генеральный директор по продажам ООО «АФГ РУС»**

Если вспомнить конец 2021 года, то на тот момент наступающий 2022 год выглядел для нас очень оптимистичным: заканчивалась эпопея с COVID-19 и различными ограничениями, результаты продаж за 2021 год и заказы на производство на начало 2022 на заводе Kermi в Ступино вселяли в нас определенную долю оптимизма. Мы готовились к выставке Aquatherm 2022 выйти с новым брендом... Но, к сожалению, конец февраля внес свои корректировки в отношении планов многих компаний на российском рынке – волатильность национальной валюты, дефицит товаров – все просто сметали с полок, дистрибьюторы начали ставить «на стоп» отгрузки и в срочном порядке пересматривали свои отпускные цены, далее спрос со стороны потребителей резко сократился. Информа-



ционный поток новостных агентств также не вселял уверенности.

Введенные пакеты санкций, запрет на поставки комплектующих, разрыв логистических цепочек и блокировки отгрузок резко повысили риск остановки производства России и ухода бренда с рынка. Но руководством Arbonia AG и Kermi GmbH было принято решение сохранить бизнес в России, а также продолжить поставки продукции на рынок России.

Оценивая складывающуюся обстановку и риски, было принято вынужденное решение увеличить складские запасы по критически важным комплектующим, производимым в странах ЕС. Мы оперативно перестроили нашу логистику, а также активизировали поиск альтернативных поставщиков как в России, так и в дружественных странах.

Мобилизация в рамках СВО, конечно, не прошла мимо нашей компании. Несколько сотрудников были призваны на службу. Причем многие из призванных были узкоспециализированными специалистами, выпадение из производственного процесса которых стало для компании ощутимой потерей.

К сожалению, ситуация в 2022 году и введенный запрет со стороны ЕС на поставку изделий из стекла со уникальными физическими свойствами, вынудила наше направление «Kermi Sanitary» в апреле 2022 приостановить свою коммерческую деятельность в Российской Федерации.

По направлению «HVAC», как уже было сказано ранее, мы увеличили запасы критически важных комплектующих, а также активизировали отбор поставщиков из России, Турции, Китая и некоторых других стран.

За последние полгода стали видны как минимум две ярко выраженные тенденции:

Первое, мы видели, с какой неохотой западные бренды, занимавшие заметные доли в своих категориях, покидали российский рынок. В связи с этим мы все увидели своеобразную трансформацию, когда известные продукты появляются на рынке под новыми названиями: трубы, насосы, радиаторы и некоторые другие категории продуктов уже стали или скоро станут известными под новыми именами. Посмотрите на участников выставки Aquatherm 2023, и вы увидите много знакомых лиц, хотя и будут они стоять на стендах с новыми названиями.

Второе, простым текущее положение дел назвать нельзя, поэтому, как и во все кризисные времена, мы



наблюдаем падение спроса в премиальном сегменте и переключение внимания потребителя на более простые и, соответственно, более дешевые товары и услуги.

Но в это же время – это прекрасная возможность выхода на рынок новых марок. Поэтому решение компании, принятое еще в пандемийный 2021 год, вывести на региональный рынок бюджетную марку стальных радиаторов Brugman была и остается отличной идеей дать регионам качественный продукт, сделанный по лицензии бельгийского производителя, по более доступной цене.

Более гибкая ассортиментная и ценовая политика, активные переговоры с поставщиками и налаженные логистические маршруты позволят компаниям сформировать устойчивый фундамент своего развития.

По итогам 2022 года, нам удалось достичь в целом неплохих результатов как по стальным панельным радиаторам Kermi в России, так и по продажам других марок и продуктовых групп, хотя эти результаты, надо признаться, оказались ниже изначальных планов. Нам удалось сохранить присутствие бренда Kermi на российском рынке, сохранить, правда с небольшими потерями, производственную команду и команду отдела продаж. В планах на текущий год у нас стоит внутренняя оптимизация производственных процессов, стабилизация логистических поставок, работа с новыми поставщиками.



**Никитин Павел Борисович, генеральный директор АО НПФ ЛОГИКА**

Конечно, на нас не могли не повлиять наложенные на страну санкции. Однако мы уже имеем опыт преодоления подобных сложностей. Так, например, задержки с поставками комплектов компонентов электроники появились еще в 2020 году во время пандемии. Тогда мы приняли решение создать и поддерживать запас комплектующих на полтора года вперед. Поэтому период, когда компании-поставщи-



ки разбирались с логистикой поставок, прошел для нас безболезненно. Наша реакция на санкции была оперативной. Мы сразу начали работу по переходу на компоненты, производимые дружественными странами. Сегодня эта работа близится к завершению. Мы не только не останавливаем плановое производство линейки приборов, но и выводим на рынок новые модели оборудования.

Если говорить об отрасли энергосбережения в ЖКХ, то одной из главных проблем стало исчезновение насосного оборудования, производимого странами, которые присоединились к санкциям. Сложность состояла не только в том, чтобы найти им замену, но и в том, чтобы адаптировать уже утвержденные проекты к существующему реалиям. Когда ряд компаний прекратили поставки, производители и поставщики, нашедшие в себе смелость остаться нашими партнерами, пережили свой звездный час. Азиатские производители, ранее скромно представленные на нашем рынке, стремительно занимают освободившиеся ниши. Также отмечу, что некоторые компании, формально объявившие об уходе из России, находят возможности и решения чтобы остаться.

С промышленностью и энергетикой дело обстоит более сложно. Раньше при реконструкции ТЭЦ, котельных, заводов использовалось сложное импортное оборудование. Сейчас приходится искать ему замену. Этот процесс более длительный, чем в сфере ЖКХ. Однако он открывает широкие возможности для отечественных компаний и производителей дружественных стран, которые прежде оставались незамеченными в тени глобальных корпораций.

Что касается текущих событий, связанных с СВО, то один из наших сотрудников ушел в действующую армию добровольцем. Мы оперативно организовали сбор денег в поддержку его семьи. У другой сотрудницы мобилизовали сына. В тот момент было принято решение закупить комплекты необходимых вещей для наших работников и членов их семей на случай мобилизации. В наборы вошли мобильные телефоны, пауэрбанки, спальные мешки, рюкзаки, фонари – все, что может пригодиться военнослужащему. Кроме того, у нас предусмотрена выплата в размере 25 тысяч рублей для того, чтобы человек мог купить себе то, в чем дополнительно возникнет потребность.

Прошлой осенью консорциум ЛОГИКА организовал акцию «Своих не бросаем». Каждый желающий мог добровольно сдать денежные средства для оказания помощи военнослужащим Псковской воздушно-десантной дивизии, находящимся в зоне действия специальной военной операции. На собранные средства были куплены предметы для создания теплых и комфортных условий быта в зимний период: дизельные генераторы, тепловые пушки, утепленные палатки, газовые горелки для приготовления пищи и термосы для ее хранения.

В целом, несмотря на все сложности, 2022 год стал для нашей компании достаточно успешным. Продажи оборудования НПФ ЛОГИКА показали заметный рост. Возросло и количество реализованных проектов. Мы сумели выполнить все намеченные планы, и это дало нам отличный задел на 2023 год.

В этом году ЛОГИКА выпустит на рынок новые модели электромагнитных расходомеров, представит новое решение заводской готовности для учета тепловой энергии с малым теплопотреблением. Кроме того, мы завершаем оформление газовых измерительных комплексов и теплосчетчиков на базе фирменных приборов. Они будут отвечать сегодняшним реалиям и включать в себя доступное для отечественного потребителя оборудование. Новые разработки дадут более широкие возможности профессионалам, работающим на наших технических решениях. Мы готовы подтверждать свой статус одного из лидеров рынка даже в самые непростые времена.

В заключение скажу, в отрасли энергосбережения работы по-прежнему много. Смотрим в будущее с оптимизмом, полны планов и сил для их успешной реализации.

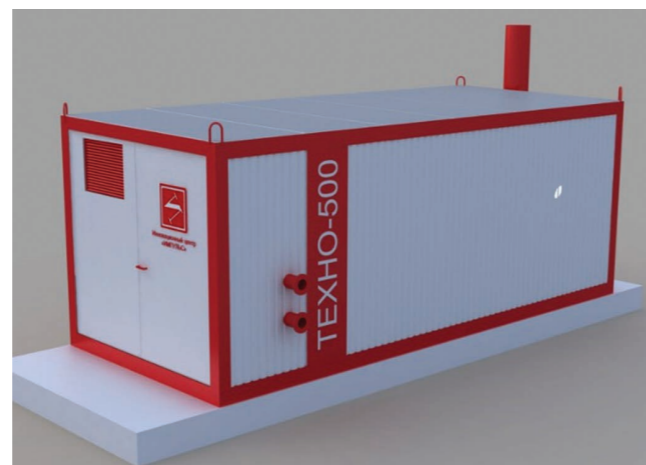


Угрюмов Алексей Владимирович, директор Инжинирингового центра Группы компаний «Импульс»



Прошедший 2022 год был сложным и неоднозначным, «Импульс Техно» пришлось адаптироваться и искать альтернативные варианты в условиях введенных санкций и геополитической ситуацией – были успешно налажены новые контакты с поставщиками котельного, горелочного, насосного оборудования, запасных частей, необходимых для осуществления эффективной деятельности Инжинирингового центра ГК «Импульс» по строительству, техническому обслуживанию промышленных котельных.

Действительно, в 2022 году многие производители покинули российский рынок инженерного оборудования, в феврале-июле наблюдалось значительное увеличение стоимости и сроков поставки импортной продукции, но в дальнейшем ситуация стабилизировалась, появились предложения отечественных производителей, наладились поставки зарубежного оборудования, в том числе по параллельному импорту. Для собственного производства блочно-модульных дизельных котельных теплопроизводительностью 500-1500 кВт, поставляемых нашей компанией для



обеспечения аварийным теплоснабжением объектов гражданского строительства, было применено инженерное оборудование российских и иностранных производителей, например, водогрейные котлы отечественного производства – Nobel, Titan, горелочные устройства – Baltur, Flameair, насосное оборудование – Wester, CNP.

Исходя из сложившейся ситуации, мы считаем, что необходимо осуществлять научно-исследовательские разработки и увеличивать производство инженерного оборудования и материалов на территории Российской Федерации, реализовывать собственные идеи по внедрению нового ассортимента продукции, чтобы не зависеть от зарубежных производителей.

Инжиниринговый центр «Импульс Техно», входящий в Группу компаний «Импульс», отметившую в 2022 году свой 30-летний юбилей, несмотря на все факторы успешно завершил ушедший год – были реализованы проекты инженерного обеспечения теплоснабжением и вентиляцией нового цеха по производству картриджей на заводе Wester, завершено строительство угольной котельной теплопроизводительностью 2 МВт в Ростовской области, выполнен контракт на поставку аварийных дизельных блочно-модульных котельных теплопроизводительностью 500-1500 кВт и емкостей для хранения дизельного топлива 5000-10000 литров для обеспечения теплоснабжением восстанавливаемых зданий и сооружений в г. Мариуполь.

На 2023 год разработано множество идей и планов для развития инжинирингового центра «Импульс Техно» по направлениям строительства и технического обслуживания промышленных и бытовых котельных, реализации и аренды дизельных блочно-модульных котельных.



Костарев Евгений Владимирович, технический директор ЗАО «ЭМИС»

В 2022 году, в связи с уходом с российского рынка зарубежных приборостроительных компаний, мы увеличили объем выпускаемой продукции практически по всем видам КИПиА. Первоочередной задачей для нас было не только обеспечить промышленные предприятия страны импортзамещающим измерительным оборудованием, но также сохранить приемлемые сроки поставки. Добиться выполнения своих обязательств перед заказчиками мы смогли не только за счет расширения производства, но также благодаря запуску складских программ.

Наиболее ярким стал наш оперативный ответ на запрос рынка по поставкам ротационных счетчиков газа. Оказалось, что около 90% данного рынка измерений ранее обеспечивалось продукцией импортозависимых предприятий, которые были вынуждены остановить производство. В результате санкций многие газораспределительные компании столкнулись с трудностями в приобретении ротационных счетчиков газа.

В сложившейся ситуации компания «ЭМИС» увеличила выпуск своих ротационных счетчиков газа «ЭМИС-РГС 245» и комплексов учета на их базе «ЭМИС-Эско 2230» и «ЭМИС-Эско 2210». Это позволило обеспечить бесперебойную комплектацию газораспределительных и газоснабжающих сетей и их потребителей, и возобновить проекты, отложенные из-за отсутствия предложения по данному типу средств измерения.

2022 год был, несомненно, сложным для всей российской промышленности. Тем сильнее было стремление преодолеть все препятствия, возникающие из-за санкционного давления. Каждый сотруд-



Ротационные счетчики ЭМИС-РГС 245

ник компании «ЭМИС» понимал, что сегодня он работает не только на развитие родного предприятия, но и вносит свой посильный вклад в обеспечение технологической независимости страны. И я горжусь своими коллегами, совершившими настоящий трудовой подвиг. Благодаря их четкой слаженной работе, российские промышленные предприятия сумели закончить свои проекты в срок с оборудованием «ЭМИС».

С момента своего основания компания «ЭМИС» делала ставку на собственное производство и на собственные разработки и патенты. На сегодняшний

день мы осуществляем полный цикл выпуска контрольно-измерительных приборов, от инженерных разработок до производства готовой продукции. На сегодняшний день наша продукция полностью импортозамещает линейки КИПиА зарубежных производителей. При этом все наше оборудование является конкурентным, а по некоторым техническим характеристикам даже превосходит импортные аналоги.

Одним из наиболее значительных достижений 2022 года является увеличение объема выпускаемой продукции, что позволило нам закрыть резко возросшую потребность в отечественных КИПиА. При этом мы сохранили ритмичные поставки в оговоренные с заказчиками сроки. Кроме того, несмотря на непростую экономическую ситуацию в стране и в отрасли, нашей компании удалось сохранить все статьи и программы инвестиционной деятельности. Мы осуществили планы по расширению и модернизации производства, в частности было закуплено новое оборудование, что позволит нам в дальнейшем наращивать производство и расширять линейку средств измерения нашей торговой марки. Также инвестиции были исполнены и в разрезе НИОКР, в результате реализации которых уже в следующем году на рынке появятся новые модификации сертифицированных приборов «ЭМИС».

В 2023 году компания «ЭМИС» отмечает 20-летие своей деятельности, и мы надеемся, что по большинству наших продуктовых линеек мы выйдем на первое место в стране по объему поставок продукции.



Вихревые расходомеры ЭМИС-ВИХРЬ 200



Логутенок Сергей Александрович, представитель IRSAP Россия – генеральный директор ООО «ИРСАП РУС»

Падения курса рубля в начале года, риски в поставках, постоянные новые санкционные пакеты, рост цен на транспортировку и попадание крупных банков под санкции осложнили работу наших партнеров. Также, в середине лета, наша фабрика столкнулась с проблемой поставок комплектующих для производства и одновременно с высоким спросом в Европе. Все это увеличило срок производства продукции, причем значительно и в итоге повлияло на результат в целом. К концу года мы вернулись в обычный режим и нормальные сроки производства.

С одной стороны, с рынка ушли некоторые конкурирующие компании, с другой стороны – по-



явились новые игроки, которые стремятся занять место на рынке. Наша компания не уходит с российского рынка и продолжает работу в поставках продукции.

Прослеживающиеся тенденции отрасли инженерного оборудования зданий, скорее всего, приведут к росту цен и падению качества продукции на рынке отопления. Премиальные бренды будут замещаться средними и дешевыми.

Несмотря на все трудности, прошлый год мы завершили с небольшим ростом. На 2023 год смотрим пессимистично, но надеемся повторить результат 2022 года.



# ВОДОСНАБЖЕНИЕ И ВОДООТВЕДЕНИЕ

## Новости

### Трубы STOUT по-прежнему производятся в Европе

Трубы STOUT из сшитого полиэтилена по-прежнему производятся только в Европе — на испанском заводе Auray Managing.

Внутренний слой трубы выполнен из сшитого полиэтилена PE-Xa, а наружный представляет собой тонкую оболочку из поливинилэтлена EVOH. Каждая партия труб проходит два этапа проверок на соответствие самым высоким требованиям российских и международных стандартов перед тем, как попасть на склад. Первое тестирование проходит на фабрике и состоит из входного контроля сырья, автоматического контроля на производственных линиях и контроля качества готовой продукции. Второе проводится в аккредитованной независимой российской лаборатории — труба проверяется на стойкость к внутреннему давлению, степень сшивки, относительное удлинение при разрыве, изменение длины после прогрева.



Именно благодаря таким требованиям к качеству, марка STOUT в 2015 году вошла в число лидеров, а с 2019 года удерживает первое место (по данным агентства «Литвинчук Маркетинг») по объемам продаж в России.

Источник: stout.ru.

### AquaHeat, AquaFloor и AquaTech – новые названия от PRO AQUA



Представляем три новых названия для труб PE-Xa и PE-RT, которые упростят работу с широким ассортиментом продукции PRO AQUA. Вы легко запомните простые названия и быстро найдете нужную вам трубу.

Новые наименования позволят оперативно выбрать трубы PRO AQUA для различных систем и упростят работу с продукцией при проектировании. Цвет логотипа соответствует цвету трубы, а название отражает предназначение трубопровода.

Трубы PRO AQUA PE-Xa серебристого и PE-RT фиолетового цветов, универсального применения, получили название AquaHeat. Благодаря наличию кислородозащитного слоя EVOH чаще всего они используются для комплектации систем отопления. Трубы PRO AQUA PE-Xa AquaHeat серебристого цвета имеют толщину стенки SDR 7.4 и способны выдержать давление 10 бар при температуре 90°C и 5-м классе эксплуатации. Трубы PRO AQUA PE-RT AquaHeat фиолетового цвета имеют толщину стенки SDR 7.4 и выдерживают давление 8 бар при температуре 90°C и 5-м классе эксплуатации.

Трубы PRO AQUA PE-Xa красного цвета и PE-RT оранжевого цвета получили название AquaFloor. За счет толщины стенки труба легко гнется, поэтому трубопроводы AquaFloor нашли свое основное применения в системах водяного теплого пола. Обе трубы имеют кислородозащитный слой EVOH, что обеспечивает защиту от коррозии всем комплектующим системы отопления.

Труба PRO AQUA PE-RT красного цвета получила название AquaTech. В основном эти трубы используются для комплектации в открытых системах, таких как горячее и холодное водоснабжение, а также в качестве технологического трубопровода.

### Устройства имитационно-поверочные «Артчек»



Устройства имитационно-поверочные «Артчек» предназначены для проведения имитационной периодической поверки электромагнитных расходомеров (ЭМР) на месте эксплуатации.

Принцип действия устройства «Артчек» состоит в генерации тестовых сигналов, подаче их на первичный преобразователь и электронный блок поверяемого ЭМР, измерении откликов сигналов, сравнении их с контрольными значениями и автоматической выдаче протокола поверки с заключением о пригодности ЭМР.

Стандартно затраты на периодическую или внеочередную поверку расходомеров включают в себя:

- расходы на демонтаж и монтаж приборов,
  - транспортные расходы,
  - расходы на оплату услуг по поверке сторонней организации,
  - расходы на поддержание обменного фонда для компенсации временных издержек. Имитационная (беспроводная) методика поверки электромагнитных расходомеров снижает данные виды затрат на содержание и эксплуатацию оборудования, а также позволяет снизить стоимость владения каждым прибором.
- Узнать больше вы можете на странице прибора <https://www.geolink.ru/products/rashodometry/artchek.html>
- Отправьте заявку и специалисты помогут вам с покупкой, выбором опций и исполнений.



### TECEdrainprofile получил обновление

Теперь душевой профиль доступен с модификацией «вертикальный слив». Когда он пригодится?

- Если сливной трубопровод на объекте должен быть проложен строго вертикально через потолок.
- Если монтаж будет проводиться на первых этажах объекта.
- В подвалах или подсобных помещениях.
- В зданиях с низкой строительной высотой стяжки.



Строительная высота TECEdrainprofile с вертикальным сливом – 47 мм. Это самый плоский вариант в нашем ассортименте. Высота гидравлического затвора – 50 мм, а пропускная способность – >0,8л/с. В комплекте, как всегда, защита от строительной грязи и пыли, сифон, звукоизоляционная лента, а также гидроизоляционная уплотнительная манжета Seal System.

В душевом профиле TECEdrainprofile продумана каждая деталь. Так, чтобы на любом этапе монтажа и эксплуатации – от сборки до чистки – изделие было удобно пользоваться. Профиль сочетается с широкоформатной керамогранитной плитой. Его можно установить вплотную к стене и избежать лишней необходимости обрезать плитку. Кроме этого, TECEdrainprofile доступен в нескольких размерах: от 800 до 1600 мм. Поэтому он гармонично впишется в душевую зону любых размеров – при необходимости его можно укоротить с обеих сторон. В процессе установки профиль можно отрегулировать по горизонтали и вертикали, даже если сифон уже вмурован в стяжку.

Уход за душевым профилем простой и легкий. Лицевая панель имеет склон с двух сторон – чтобы вся вода утекала в канализацию. Для очистки панели хватит тканевой салфетки. А если в слив упало украшение, крышку профиля можно быстро снять одним нажатием в специально отмеченном месте. Инструменты не понадобятся.

## Производство «Факманн Руссланд» (Fachmann) в Рязани

Компания «Факманн Руссланд» была основана в России в 2019 году и специализируется на производстве комплектующих для плоской кровли и систем водоотведения. Выпускаемая продукция: кровельные воронки, аэраторы, трапы, ограждения для кровли, монтажные элементы инженерных систем, комплектующие элементы и противопожарная защита. Вся продукция Fachmann выпускается по полному циклу на собственном заводе, расположенном в г. Рязани.

Сегодня компания является одним из лидеров на рынке кровельных комплектующих. За четыре года с момента основания, благодаря собственному конструкторскому бюро, ассортимент продукции расширился от одной до 12 категорий, каждая из которых включает в себя более 50 позиций товара.



## Употребление воды приводит к выделению дофамина

Команда ученых из Калифорнийского университета в Сан-Франциско и Медицинского института Говарда Хьюза обнаружила, что определенная часть мозга выделяет дофамин в ответ на употребление воды. Статья с выводами работы опубликована в журнале Nature.

Известно, что некоторые области мозга выделяют нейромедиатор дофамин в случае каких-либо приятных действий, например, во время приема вкусной еды. В новом исследовании на мышах специалисты смогли проследить тот же механизм при употреблении воды.

Подопытным животным давали неограниченный доступ к воде в течение пяти минут, а затем изучали их мозговые импульсы в вентральной области покрышки. Уровень дофамина при этом у мышей вырос сразу после того, как они начали пить. Спустя десять минут исследователи замерили количество нейромедиатора снова, и пришли к выводу, что он повысился после того, как вода успела усвоиться. Проверить гипотезу решили также с



помощью добавления в жидкость соли. Оказалось, что второй выброс дофамина был гораздо меньше из-за обезвоживающего эффекта добавки.

## Новое поколение картриджей GRADIENT+

В 2022 году ГК «Имппульс» открыла новый завод по производству полипропиленовых картриджей на производственной площадке пос. Балакирево Александровского района Владимирской области. Производство оснащено современным высокопроизводительным оборудованием, которое производит полипропиленовые и нитяные картриджи в полном соответствии с новейшей технологией GRADIENT+.

Преимущества картриджей АКВАТЕК GRADIENT+

- + способность препятствовать образованию в фильтрующем материале грязевых «пробок» и предотвращать преждевременное падение давления в системе водоснабжения;
- + высокая производительность;
- + одинаково эффективная фильтрация всем объемом картриджа, без пятен слабой нагрузки;
- + пищевой полипропилен, обладающий гипоаллергенными свойствами;
- + длительный срок хранения 5 лет.

АКВАТЕК ЭКО – «зеленая линейка» картриджей, обладающая рядом плюсов: + экономичный продукт + пищевой полипропилен + экологичность + длительный срок хранения – 5 лет.

## Правительство предоставит налоговые льготы российским разработчикам химической продукции

Постановление, которое включает в список видов научных исследований и опытно-конструкторских работ, расходы по которым можно учитывать для уменьшения налоговых платежей, разработку и производство отдельных видов химической продукции, было подписано премьер-министром Михаилом Мишустиним, сообщают новостные агентства.

В правительстве считают, что подобные меры стимулируют развитие отечественной малотоннажной и среднетоннажной химии в условиях внешних ограничений.

На сайте правительства РФ уточняется, что в перечень вошли 26 технологий производства химических веществ – удобрений и средств защиты растений, составов для нефтедобычи, моющих средств, производных для косметики, добавок для пластика и каучука, присадок к топливу и смазочным материалам, дезинфицирующих веществ, сырья для фармацевтической промышленности, веществ для пищевых добавок.



Расходы по исследованиям и разработкам, включенным в этот перечень, исключаются из базы расчета налога на прибыль. Они отнесены к прочим расходам с увеличивающим коэффициентом 1,5. Таким образом, снизятся сами налоговые платежи.

По материалам Маркет.Репорт.

## Передовая технология очистки сточных вод



Созданная кузбасскими разработчиками очистная установка разлагает стоки на ионы водорода и атомарный кислород. В результате вода приобретает электростатические свойства и растворенные в ней металлы, минералы, нефтепродукты, а также органические вещества переходят в нерастворимые соединения, которые собирает специальный сорбент и задерживает система фильтров.

«Внедрение новых технологий в этом направлении – важный фактор сохранения и поддержки экологического баланса. Разработка новокузнецких ученых успешно прошла испытания на нескольких объектах: в локомотивном депо в Топках, на разрезе в Гурьевском округе и бассейне «Запсибовец» в Новокузнецке. Положительные оценки экспертов позволят тиражировать технологию как на промышленные предприятия региона, так и в коммунальной системе муниципалитетов, на социальных и спортивных объектах», – отметил губернатор Сергей Цивилев.

Оборудование также можно использовать для обработки центрального водоснабжения, бассейнов, прудов и скважин. Сейчас кузбасские инженеры работают над усовершенствованием установок под конкретные задачи и полной автоматизацией станций.

В отличие от существующих очистных сооружений новые станции «Изот» компактны. Кроме того, технология более экологична, так как в процессе очистки не используются химические реагенты. Атомарный кислород, являясь сильнейшим окислителем, более чем в 300 раз эффективнее хлорной извести, которая повсеместно используется для дезинфекции воды.

Одно из главных преимуществ нового оборудования – автоматическая регулировка производительности станции при изменении потока и уровня загрязнения очищаемой воды. Это значительно сокращает энергопотребление, что решает проблему классических установок с большой энергоемкостью и соответственно высокой себестоимостью очистки воды. Возможность многократного использования сорбентов и фильтров также упрощает и удешевляет обслуживание, одновременно решая существующую в отрасли проблему с утилизацией сорбированной массы и осадка.

# Всегда ли вибрирует насос и можно ли этого избежать?

Работа любого центробежного насоса связана с возникновением вибраций, которые передаются по трубопроводам и строительным конструкциям, вызывая соответствующие негативные последствия для оборудования инженерных сетей и людей, проживающих или находящихся в обслуживаемых помещениях. С другой стороны, передача вибраций от соседних нагнетателей или другого оборудования к насосу является не менее серьезной проблемой, зачастую существенно сокращающей срок эксплуатации центробежных машин вплоть до возникновения аварийных ситуаций.



Одним из наиболее эффективных способов снижения передачи усилий и вибраций по трубопроводам является применение виброизолирующих вставок, или сокращенно — вибровставок, виброкомпенсаторов.

Накопленный опыт эксплуатации насосов с вибровставками, помимо положительного эффекта, говорит и о наличии существенной проблемы, связанной с их разрушением (разрывом) и возникновением аварийных ситуаций. Зачастую это связано с нарушением правил монтажа виброкомпенсаторов, как, например, их установка с существенным осевым смещением. Кроме того, при производстве большинства изделий используется обычная резина EPDM, которая подвержена неизбежному старению, особенно в жестких условиях эксплуатации. Поэтому нужно рационально подходить к принятию решений о необходимости установки виброизолирующих вставок в принципе.

Рассмотрим требования нормативной документации. Своды правил по наружным сетям водоснабжения

и канализации не регламентируют данный вопрос, оставляя решение за заказчиком или проектной организацией. Поскольку насосные станции наружных систем существенно удалены от жилых и административных зданий, насосы устанавливаются на массивные фундаменты; в каждом конкретном случае стоит оценивать целесообразность применения виброкомпенсаторов. Очевидно, что разрыв резинового компенсатора диаметром, скажем, 400 мм в заглубленной насосной станции может привести к потерям, значительно превосходящим потенциальную выгоду от возможного увеличения срока службы оборудования.

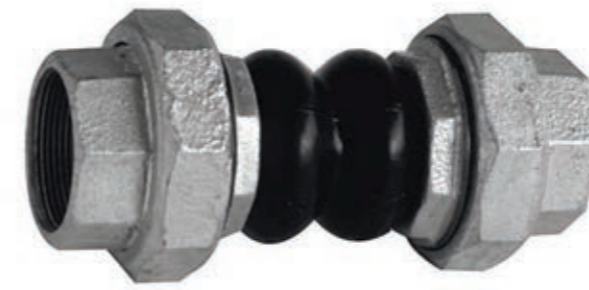
Однозначное требование устанавливать вибровставки прописано в новом СП 30.13330.2020 «Внутренний водопровод и канализация зданий».

13.17 Насосные агрегаты следует устанавливать на виброизолирующих основаниях. На напорных и всасывающих линиях следует предусматривать установку виброизолирующих вставок. Виброизолирующие основания и виброизолирующие вставки допускаются не предусматривать:

- в производственных зданиях, где не требуется защита от шума;
- в противопожарных установках;
- в отдельно стоящих зданиях насосных станций при расстоянии от них до ближайшего здания более 25 м.

Насосные станции (установки) заводского изготовления, в которых предусмотрены изоляция шумов, вибраций и компенсация перемещений, могут быть установлены без выполнения указанных мероприятий.

Приведенная формулировка п. 13.17 подразумевает установку виброкомпенсаторов именно с целью защиты от возникающего шума обслуживаемых помещений, а не самого насосного оборудования. Здесь особенно важен последний абзац, положивший конец дискуссиям о соответствии установок повышения давления заводского изготовления требованиям по



виброизоляции, ввиду отсутствия в их конструкции вибровставок до и после каждого насоса.

Конструкция установок Wilo и применяемые типы насосов позволяют отказаться от виброизоляции каждого насосного агрегата. При этом компания настоятельно рекомендует подключать коллекторы установок к системе водоснабжения через виброизолирующие вставки, обеспечивая однозначное выполнение требований нормативной документации.

В качестве вибровставок рекомендуется использовать гибкие соединительные трубопроводы, позволяющие удобно и без дополнительных монтажных работ подключить установку к системе водоснабжения здания в стесненных условиях. Поставка соединительных шлангов осуществляется в качестве дополнительного оборудования, не входящего в стандартную комплектацию установок повышения давления.

По внутреннему противопожарному водопроводу и автоматическим установкам пожаротушения также обновилась нормативная документация в 2021 г. По этим системам мнение разработчиков не изменилось – применение виброизолирующих вставок на противопожарных насосах необязательно.

СП 485.1311500.2020 Системы противопожарной защиты. Установки пожаротушения автоматические.

6.10.25 Виброизолирующие основания и виброизолирующие вставки в пожарных насосных установках допускаются не предусматривать.

СП 10.13130.2020 Системы противопожарной защиты. Внутренний противопожарный водопровод.

12.25. Виброизолирующие основания и виброизолирующие вставки в пожарных насосных установках допускаются не предусматривать.

Еще одним важным моментом является место установки вибровставок. Это никак не отражено в нормативной документации, что породило массу различных рекомендаций от производителей насосов и самих компенсаторов.

Для исключения передачи усилий и вибраций они должны устанавливаться как можно ближе к насосам. Но для минимизации влияния самой вибровставки на насос – на определенном удалении. Особенно это важно учитывать на всасывающих линиях, поскольку возмущенный поток на входе в насос может вызвать его нестабильную работу, повышение вибраций, уровня шума, кавитационные явления. У установок заводской готовности такая проблема отсутствует, поскольку оптимальный подвод жидкости к насосам гарантирован их конструкцией, то есть лежит на совести завода-изготовителя. Вибровставки, как было показано выше, устанавливаются на коллекторах, не оказывая негативного влияния на работу насосов.

При проектировании насосных станций, особенно тех, что работают в режиме всасывания или с малым избыточным давлением на входе, необходимо учитывать требования СП по наличию между всасывающим патрубком насоса и ближайшим местным сопротивлением прямолинейного участка, в том числе, вибровставки. Например, свод правил по наружным сетям водоснабжения гласит: «Расстояние от всасывающего патрубка насоса до ближайшего фитинга (отвода, арматуры и т. д.) должно быть не менее пяти диаметров трубы».

Таким образом, установка вибровставок должна производиться в соответствии с требованиями нормативной документации и с учетом рекомендаций изготовителей насосных станций заводской готовности. Если таковые отсутствуют, целесообразность использования также должна оцениваться из соображений повышения надежности эксплуатации объектов водоснабжения и водоотведения.

Больше статей: <https://dzen.ru/wilorus>.



# МЧС разрешил россиянам возводить сауны в квартирах

С 1 декабря 2022 года у наших сограждан появится законная возможность обзавестись мини-саунами, хамамами или инфракрасными кабинками прямо в своих квартирах. Парилка, один из самых любимых видов досуга у россиян, больше не будет ассоциироваться исключительно с дачей или увеселительными заведениями, так как МЧС официально разрешил жильцам устанавливать сауны в квартирах многоквартирных домов.

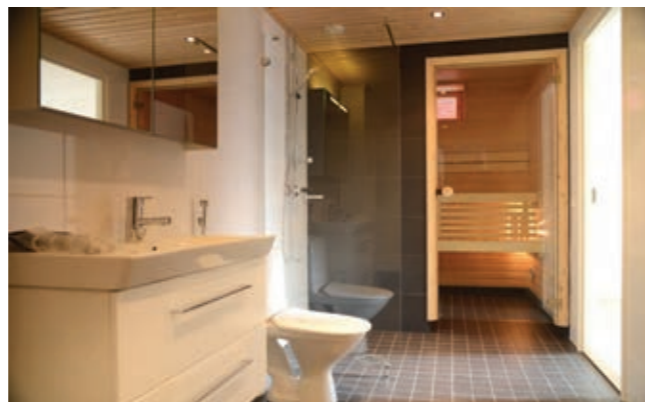
Какие условия нужно соблюдать, чтобы получить разрешение на подобную перепланировку?

## Изменения в правилах противопожарной защиты

В самом МЧС объясняют данное нововведение изменениями, которые с 1.12.2022 официально будут внесены в нормативные документы органа государственного управления, а именно в СП 4.13130.2009. «Системы противопожарной защиты. Ограничение распространения пожара на объектах защиты. Требования к объемно-планировочным и конструктивным решениям».

Однако, как подчеркнули в Министерстве, это не означает, что хозяевам квартир, которые решили установить дома парилку, будет дана полная свобода действий.

Согласно измененным правилам, установить в квартире можно будет только те модели саун или хамамов, конструкция и мощности которых адаптированы под бытовые условия заводом-производителем. Для эксплуатации подобного оборудования достаточ-



но будет подключиться к сети через розетку.

Самодельные сауны по-прежнему остаются под запретом. При самостоятельной установке сауны по своему проекту повышается риск аварийности, поэтому у хозяина квартиры не будет шансов получить разрешение на свою задумку.

Наглядным примером может служить авария, произошедшая в одном из многоквартирных домов в Москве на Малой Бронной. Хозяин одной из квартир на последнем этаже этого дома оборудовал на своей жилплощади сауну и бассейн. Старая конструкция здания не справилась с такой нагрузкой, что послужило причиной обрушения целого подъезда. И это далеко не единственный случай столь серьезных аварий из-за неграмотной перепланировки.

## Сауна в квартире: кому можно, а кому нельзя?

Регулированием требований, предъявляемых к квартире для установки сауны, занимаются сразу несколько уполномоченных органов: Архитектурно-строительная инспекция, Пожарный надзор, Санэпиднадзор и Жилищная инспекция.

Основные положения нормативных документов вышеупомянутых органов можно обобщенно свести к нескольким требованиям:

- Установка саун разрешена в квартирах, площадь которых не меньше 38 кв.м (для однокомнатных), 54 кв.м (для двухкомнатных) и 68 кв.м (для трехкомнатных);
- Установка возможна только в кирпичных или монолитных домах, конструкция которых включает в себя перекрытия из ЖБ;
- Место в квартире, которое планируется занять сауной, не должно превышать 2 кв.м;
- Для эксплуатации необходима усиленная электропроводка.

Если квартира или ее техническое оснащение не соответствует хотя бы одному пункту, установка сауны в этом помещении категорически запрещена.

Источник: «Сантехмастер Групп».



27-Я МЕЖДУНАРОДНАЯ ВЫСТАВКА  
Самая крупная в России выставка комплексных инженерных решений для отопления, водоснабжения, канализации и бассейнов\*

# aqua THERM MOSCOW

14–17.02.2023  
Москва, Крокус Экспо

Получите билет бесплатно  
на сайте выставки, используя

Промокод: **ATherm**  
aquathermmoscow.ru



Одновременно с выставкой  
оборудования и технологий  
для вентиляции  
и кондиционирования



# ОТОПЛЕНИЕ И ГВС

## Новости

### Конвектор TECHNO POWER стал на 30% мощнее



На заводе «Техно» усовершенствовали конструкцию внутрипольного конвектора Techno Power и добились наилучших показателей циркуляции воздуха в приборе шириной 150 мм. Десятки проведенных испытаний в лаборатории завода показали увеличение теплоотдачи прибора на 30%.

Мощностные показатели внутрипольного конвектора Techno Power, как и остальных линеек Techno, подтверждены независимой аккредитованной лабораторией.

На заводе «Техно» продолжается техническое оснащение и модернизация оборудования. Так, в одном из производственных цехов установили очередной новый листогиб. Это станок, благодаря которому заготовки из металла быстро, безопасно и легко приобретают требуемую геометрическую форму. Весь процесс осуществляется при помощи сенсорного экрана стойки ЧПУ и находится под бдительным контролем оператора.



### Russian Interior Week

Компания «Вилма» (производитель отопительной и охлаждающей техники Vitron и Eva) совместно с партнером – компанией «Термо-Стор» приняли участие в мероприятии Russian Interior Week. В шестидневной программе онлайн и офлайн-мероприятий в поддержку интерьерных предпринимателей России и представителей творческих индустрий приняли участие 40 спикеров и 2500+ гостей онлайн и офлайн. Компания «Витрон» участвовала со стендом-экспозицией в Гала-форуме в Москве (площадка Технополис).

В качестве гостей и спикеров выступили лидеры дизайн-сферы, которые продолжают делать масштабные проекты, несмотря на непростые времена. Хедлайнером мероприятия выступил Игорь Манн – самый известный маркетер России, спикер, автор, издатель. «Вилма» провела три экскурсии по нашему производству для дизайнеров, архитекторов и специалистов в строительной-инженерной сфере. Это были не просто экскурсии, а интерактивное действие, общение: гости самостоятельно приняли непосредственное участие в создании отопительных приборов! Своими руками сделали детали на участке гибки и сборки коробов. Посмотрите фото: было интересно, позитивно и познавательно.



### RIFAR 20 лет – Supremo!



Двадцатилетний опыт проектирования и производства радиаторов отопления позволил компании RIFAR создать новый радиатор SUPReMO, в котором воплощены практически все пожелания клиентов. Это удалось сделать на базе опробованных и новых технических решений с использованием ультрасовременных технологий. В этом новом радиаторе достигнуты следующие уникальные особенности:

– Надежность. Это – неразборная монолитная конструкция из стальных труб с толщиной стенки как у водопроводных труб, соединенных контактно-стыковой сваркой. В радиаторе модели SUPReMO отсутствуют ниппельные соединения, а значит, отсутствуют участки, потенциально опасные для возникновения протечек. Двухтрубный вертикальный канал позволяет улучшить циркуляцию теплоносителя и повысить эффективность теплоотдачи.

– Уникальность. Модель SUPReMO разрабатывалась по дизайну в духе нашего времени и предлагает покупателю свободу в выборе цветовых комбинаций. Верхние и боковые решетки создают единую элегантную линию, а композитный концепт радиатора из секций и боковых панелей дает возможность гармонично сочетать цвета.

– Практичность. В стандартных моделях радиаторов имеются замкнутые пространства, которые создают трудности при уборке. При проектировании SUPReMO поверхности были продуманы так, что даже влажная уборка стала быстрой и легкой, а высочайшее качество окрашивания радиаторов позволяет использовать любые современные моющие средства без риска для покрытия.

– Универсальность. Радиатор SUPReMO подходит для любых видов подключений. Он может быть установлен по всем стандартным схемам. Для нижнего подключения предназначена модель SUPReMO VENTIL. При этом можно использовать стандартные узлы нижнего подключения с межосевым расстоянием 50 мм. В радиаторе SUPReMO допускается использование различных теплоносителей, таких как вода, антифризы или масло.

### Александр Лобач – Заслуженный изобретатель России



В зале торжеств правительства Оренбургской области прошла церемония награждения: губернатор Денис Паслер вручил государственные награды РФ. Указом Президента РФ за многолетнюю плодотворную изобретательскую деятельность Александру Александровичу Лобачу – основателю компании «РИФАР» – присвоено почетное звание «Заслуженный изобретатель Российской Федерации». А.Лобач является автором более 50 авторских свидетельств СССР, изобретений и патентов России. Пять технических решений воплощены в технологии сверхпластической формовки, металлургии и электротехники, а более 20 – в производстве алюминиевых и биметаллических радиаторов отопления.

Почетное звание «Заслуженный изобретатель Российской Федерации» входит в систему государственных наград РФ и присваивается авторам изобретений, имеющих важное государственное значение и внедренных в производство, а также за крупный вклад в технический прогресс и многолетнюю плодотворную изобретательскую деятельность.

От имени редакции издательства журнала «Аква-Терм» поздравляем весь коллектив компании «РИФАР» и лично Александра Александровича Лобача с получением высокой государственной награды и вкладом в развитие отечественной отрасли производства отопительных приборов.

### «Ридан» расширяет производство энергосберегающего оборудования

Компания «Ридан» (ранее ООО «Данфосс») расширяет производство по выпуску энергосберегающего оборудования для инженерных систем в Истре. О реализованном инвестиционном проекте рассказала заместитель председателя правительства – министр инвестиций, промышленности и науки Московской области Екатерина Зиновьева.

«В строительство нового производственного корпуса компания «Ридан» вложила 925 млн руб. Суммарный объем инвестиций в проект превышает 2,7 млрд руб. В результате расширения на предприятии создано 50 новых рабочих мест для жителей городского округа и ближайших муниципалитетов», — сказала зампред.

Источник: investmo.ru.



## Расходомеры ЭМИС вошли в «золотую сотню» лучших товаров России



В ЦСМ Росстандарта в Челябинской области (ФБУ «Челябинский ЦСМ») состоялась церемония награждения победителей Всероссийского конкурса «100 лучших товаров России». Компания «ЭМИС» участвовала и победила в данном конкурсе в четвертый раз.

Дипломов лауреата удостоились вихревой расходомер ЭМИС-ВИХРЬ 200 и массовый кориолисовый расходомер ЭМИС-МАСС 260. Также дипломы победителей конкурса получили датчик давления ЭМИС-БАР, металлический ротаметр ЭМИС-МЕТА 215, электромагнитный расходомер ЭМИС-МАГ 270 и ротационный счетчик газа ЭМИС-РСГ 245.

Данное событие является закономерным для победителя! 20 лет предприятие претворяет в реальность лучшие технические решения в области отечественной метрологии, заслужив доверие и признание заказчиков.

«Для российских товаропроизводителей сейчас открываются новые возможности и Всероссийский конкурс Программы «100 лучших товаров России» является тем самым ресурсом, который способен донести до потребителей имена лидеров. Даже в этих непростых условиях наши Южно-Уральские предприятия развиваются, выпускают качественную продукцию и товары, которые отмечаются высокими наградами на федеральном уровне», – отметила председатель Региональной комиссии по качеству – директор ЦСМ Росстандарта в Челябинской области Ольга Юрьевна Матанцева.

«Россия – страна со знаком качества!» Под таким девизом в этом году прошла Неделя качества и под таким девизом работает компания «ЭМИС»!

## Акция «Эксперт бездорожья» набирает обороты

Организаторы ЭВАН решили продлить ожидание финального розыгрыша и дать новым монтажникам возможность побороться за главный приз! Розыгрыш квадроцикла среди всех участников, зарегистрировавших более пяти монтажей, состоится 16 февраля в прямом эфире. Трансляцию можно будет посмотреть на YouTube-канале компании ЭВАН.

Не забывайте, что кроме главного приза во время прямой трансляции будет вручен приз за лидерство по марке самому активному участнику, зарегистрировавшему наибольшее количество монтажей, а также несколько небольших презентов. ЭВАН желает участникам удачи и боевого настроения! Регистрация: <https://profi.evan.ru/win/>



АО «ЭВАН» является одним из ключевых игроков отечественного инженерного рынка.

Компания выросла из небольшого производства до предприятия, предлагающего российскому потребителю широкий спектр отопительного и водонагревательного оборудования, оборудования для управления отоплением, инженерные решения с использованием энергосберегающего оборудования.

- Полный производственный цикл.
- Сертификаты и патенты на весь парк оборудования.
- Постоянная модернизация технологических процессов.
- Производственные и складские площади более 8500 кв.м.
- Использование системы экологического менеджмента в соответствии с сертификатом ISO 14001.

## Уютный акцент в доме — Thermex Cozy

Расширяя линейку дополнительного отопительного оборудования, корпорация Thermex представляет новую серию конвекторов — Cozy. Thermex Cozy создает в доме уют, атмосферу тепла и надежности, а также делает оригинальный акцент в вашем интерьере.

Новая линейка конвекторов сделана из прочной стали, защищенной от царапин и потертостей. Привлекательный черный цвет станет изюминкой любого помещения и гармонично впишется в его дизайн. Компактные размеры корпуса и широкая комплектация позволяют разместить конвектор где угодно. Высота конвектора составляет 400 мм, а глубина всего 103 мм. В комплект включены ролики, благодаря которым прибор мобилен, а также кронштейн для настенной установки.

Нагрев в Thermex Cozy происходит за счет естественной циркуляции воздуха, что позволяет равномерно и быстро обогревать помещение, при этом не пересушивая воздух. В конвекторе установлен алюминиевый ТЭН X-Prof — это монолитный нагревательный элемент с увеличенным количеством ребер. ТЭН отличается прочностью, долговечной и стабильной работой, сокращением теплопотерь, нелинейным распределением тепла, которое увеличивает эффективность обогрева, а главное — абсолютно бесшумной работой.

Максимальная площадь обогрева помещения достигает 25 м<sup>2</sup> в зависимости от мощности оборудования. В серии представлены три модели мощностью 1000, 1500 и 2000 Вт. В каждой модели есть два режима работы: в модели Cozy 1 режимы 500 и 1000 Вт, в Cozy 1,5 — это 750 и 1500 Вт, а в Cozy 2 — 1000 и 2000 Вт.



Управление простое и надежное, которое будет интуитивно-понятно каждому. На боковой панели расположен механический регулятор мощности и клавиша включения прибора. В дополнение, конвекторы оснащены многоуровневой системой безопасности, включающей в себя защиту от перегрева, выключение при опрокидывании, а также классом пылевлагозащиты IP24.

## Новинка завода «КОНОРД» – дровяной котел КС-Т-16Д и КС-Т-20Д



Этот практичный, простой в эксплуатации котел отличается следующими достоинствами. Детали теплообменника изготовлены из жаропрочной стали, на современном оборудовании с применением лазерной резки и роботизированной сварки. В качестве топлива используются дрова, уголь или электроэнергия. Предусмотрена возможность установки ТЭНа. Сгораемые газы максимально долго находятся в теплообменнике благодаря его конструкции, что позволяет добиться КПД 80%. При полной загрузке время горения одной порции до 8 ч. Большая камера загрузки топлива – максимальное удобство эксплуатации. Большой размер зольного ящика позволяет реже производить чистку котла без потери его эффективности. Топливо сгорает практически полностью. Удобное расположение, толстый утеплитель, легкая загрузка поленьев длиной до 50 см.

## TR-N UK — новая версия термостатического клапана с преднастройкой

В портфолио «Ридан» появилась новая модификация радиаторного клапана для двухтрубных систем отопления, TR-N UK DN 15.

Термостатический клапан TR-N UK дополняет линейку радиаторных термостатов TR-N. Его особенностью является осевая конструкция, которая позволяет располагать термоэлементы горизонтально независимо от того, сделана ли подводка трубопровода к радиатору из стены или из пола. Также при применении таких клапанов термоэлемент располагается в одной плоскости с радиатором.

Технические характеристики и пропускная способность версии UK соответствуют аналогичным значениям прямых и угловых клапанов TR-N DN 15.

# Настенные газовые котлы Kiturami

Компания Kiturami Co., Ltd была основана в 1962 году в Республике Корея и на сегодняшний день является одним из крупнейших мировых производителей отопительного оборудования, занимая первое место по продажам в Корее. В 2022 году компания отметила 60-летие.

В состав холдинга Kiturami Group входят 16 производственных, научно-исследовательских и финансовых подразделений. Kiturami производит широчайший ассортимент отопительного и климатического оборудования: газовые настенные и напольные котлы, дизельные, пеллетные, твердотопливные, паровые котлы, горелки, чиллеры, осушители и увлажнители воздуха, системы кондиционирования и т.д.

В России на протяжении многих лет компания Kiturami является одним из лидеров продаж в сегменте дизельных котлов.

В 2019 году был полностью обновлен и значительно расширен ассортимент газовых настенных котлов под маркой Kiturami. Сегодня компания предлагает российскому потребителю рынок современное, высокотехнологичное оборудование в трех ценовых сегментах – эконом, средний и премиум. Это соответственно серии World Alpha, World Alpha S и World Alpha C.



Рис. 1. Настенный газовый котел World Alpha

## Kiturami

Настенные газовые котлы Kiturami обладают уникальной функцией безопасной эксплуатации – каждый котел оснащен датчиком утечки газа! Если этот датчик зафиксирует утечку внутри корпуса, то газовый клапан прекратит подачу газа, включится вентилятор, а пользователь узнает об этом по ошибке, которая появится на дисплее.

Также настенные котлы Kiturami оснащены вентиляторами с модуляцией скорости вращения. Монтажнику нет необходимости подбирать диафрагмы для дымохода, котел сам подстроится под те условия, в которых он работает. Например, если длина коаксиального дымохода всего 1 метр, то вентилятор просто уменьшит скорость своего вращения.

На сегодняшний день в Россию поставляются три серии настенных газовых двухконтурных котлов Kiturami: World Alpha, World Alpha S и World Alpha C. Чем же они отличаются?

Только котлы серии World Alpha поставляется в комплекте с комнатным пультом управления NCTR-60R, который, благодаря встроенному датчику температуры воздуха, позволяет регулировать работу котла по температуре в системе отопления и по температуре воздуха в помещении. Второй режим работы дает существенную экономию потребления газа и наибольший комфорт. А вот котлы World Alpha S и World Alpha C имеют встроенную панель управления на самом котле с возможностью работы только по температуре в системе отопления. Они тоже могут работать совместно с комнатным пультом управления, но его нужно приобретать отдельно.

В котлах премиальной серии World Alpha C установлен двухуровневый медный теплообменник, а в сериях World Alpha и World Alpha S – теплообменник выполнен из высококачественной нержавеющей стали.

В котлах всех трех серий котлах пластинчатые теплообменники ГВС выполнены из нержавеющей стали.

Помимо этого, в настенных котлах Kiturami установлены циркуляционные насосы с напором 7 метров (в World Alpha C – торговой марки Grundfos). В системе дымоудаления можно использовать как коаксиальные, так и отдельные дымоходы, используя дополнительные адаптеры. В котлах есть датчик сейсмической активности, он же – датчик уровня, который защитит потребителя от некачественного монтажа. При накло-



Рис. 2. Настенный газовый котел World Alpha S/C

не котла даже в 2-3° прекращается подача газа и на дисплее отображается код неисправности.

Интересной особенностью котлов Kiturami является то, что в них нет прессостата, а значит в его соединительных трубках не будет проблем с конденсатом. Контроль дымоудаления производится с помощью датчика Холла на вентиляторе, именно этот датчик необходим и для модуляции скорости вращения вентилятора.



Рис. 3. Wi-Fi пульт управления NCTR-100WR

## Wi-Fi управление котлом

В качестве аксессуаров компании Kiturami предлагает для управления котлами серий World Alpha, World Alpha S, World Alpha C – Wi-Fi пульт управления NCTR-100WR (рис. 4) со встроенным комнатным термостатом.

Он имеет два режима управления работой котла – по температуре воздуха в отапливаемом помещении и по температуре теплоносителя в системе отопления. Пульт соединяется с котлом проводами с максимальной длиной до 25 метров.

Управление котлом осуществляется с сенсорного дисплея. При нажатии кнопок все выполненные действия и активные режимы дублируются голосовым сопровождением, которое можно отключить. Однако существует возможность удаленного доступа и управления работой котла через приложение Kiturami Smart, которое можно загрузить на смартфон из Google Play или AppStore. В этом случае необходимо подключить пульт управления к домашней сети Wi-Fi с доступом в сеть Интернет.

Кроме включения и настройки режима котла по температуре воздуха в помещении или теплоносителя, есть возможность использования таймера, он дополнительно поможет сэкономить расходы на отопление. Также есть настройки температуры горячей водоснабжения, в том числе режима быстрого нагрева ГВС. В этом режиме ожидание подачи горячей воды сокращается, котел предварительно нагревает теплообменник ГВС перед его использованием в летний



Рис. 4. Настенный газовый котел World Alpha E

период. Режим «Отсутствие» позволяет поддерживать минимальную температуру теплоносителя и воздуха в помещении для предотвращения замерзания системы отопления. В пульте есть функция блокировки — она нужна, чтобы исключить случайные изменения настроек пульта управления, еще ее можно назвать «защитой от детей».

Сотрудники специализированных организаций, которые будут обслуживать котел, на пульте управления при помощи сервисных настроек могут регулировать газовый клапан. А если вдруг возникнут проблемы, этот пульт сохранит для них 10 последних ошибок и поможет с диагностикой. Например, проверит показания всех датчиков, скорость вращения вентилятора и т.д.

Широкий набор функций пульта управления NCTR-100WR делает работу котла экономной и комфортной для пользователя, а встроенный Wi-Fi-модуль позволит управлять котлом из любой точки планеты.

Благодаря более чем полувековому опыту производства, разработки и внедрению передовых технологий, компания достигла высокого уровня локализации производства и контролирует качество произведенного ей оборудования на всех этапах. Объем производства на заводах Kiturami на сегодняшний день составляет 1 миллион котлов в год.

### World Alpha E – сделано в Китае!

Осенью 2022 года компания Kiturami начала поставки в Россию газовых настенных котлов с китайского завода входящего в состав холдинга Kiturami Group. Новая серия получила название World Alpha E. Это бытовые газовые настенные котлы эконом сегмента, которые предназначены в первую очередь для комплектации объектов жилищного строительства или для так называемых тендерных поставок.

Отличительной особенностью котлов World Alpha E является огромный многофункциональный ЖК дисплей диаметром 130 мм со встроенным суточным программатором. Также имеется возможность присоединения комнатного термостата.



Рис. 5. Многофункциональный ЖК дисплей



Рис. 6. Комплект с антиобледенителем Ø60/100, L=1000 мм

Модуляция скорости вращения вентилятора в котле World Alpha E отсутствует. Вентилятор расположен в верхней части камеры сгорания и работает как вытяжка, как в большинстве настенных газовых котлов.

Первичный и вторичный теплообменники выполнены из нержавеющей стали. Контроль дымоудаления осуществляется с помощью маностата.

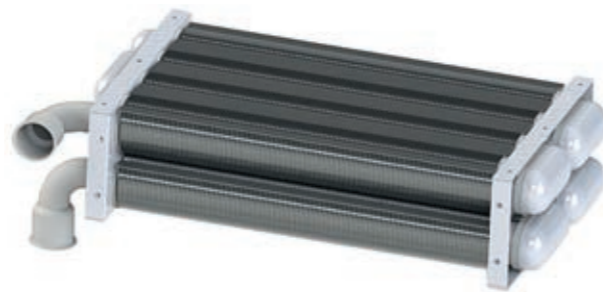


Рис. 7. Теплообменник из нержавеющей стали World Alpha и World Alpha S

Шумоизоляция котла значительно улучшена за счет установки дополнительной крышки между камерой сгорания и передней панелью котла.

### Дымоходы

В 2022 году компания Kiturami расширила ассортимент своей продукции дымоходными системами.

Компания Kiturami имеет в Корее собственное производство дымоходов, однако импортировать пустотелые трубы из Кореи в Россию экономически невыгодно. Поэтому было принято решение закупать этот вид продукции у местного производителя. Ассортимент дымоходов постоянно пополняется и расширяется. На сегодняшний день Kiturami предлагает своим клиентам все стандартные колена, соединения и дополнительные элементы труб как для коаксиальных дымоходов, так и для отдельных.



Официальный представитель Kiturami в России  
8-800-707-25-02, [www.kituramirus.com](http://www.kituramirus.com),  
[info@kituramirus.com](mailto:info@kituramirus.com)

# Kiturami

• СДЕЛАНО В КОРЕЕ

## KRP

НАПОЛЬНЫЙ ПЕЛЛЕТНЫЙ  
ДУВХКОНТУРНЫЙ КОТЕЛ

## KF

НАПОЛЬНЫЙ ТВЕРДОТОПЛИВНЫЙ  
ДУВХКОНТУРНЫЙ КОТЕЛ

от 28 до 52 кВт



29 кВт

- Основной трехходовой теплообменник из стали
- Теплообменник ГВС из нержавеющей стали
- Вентилятор, управляемый микропроцессором
- Автономная работа
- Автоматическая очистка турбулизаторов
- Автоматическая очистка колосника
- Бункер для пеллет и зольный ящик
- Защита от самопроизвольного возгорания пеллет
- Функция самодиагностики
- Автоматическое выключение котла
- Пульт управления в комплекте

- Основной теплообменник из стали
- Теплообменник ГВС из нержавеющей стали
- Широкая дверца и объемная камера сгорания
- Вентилятор с модуляцией скорости вращения
- Керамическая форсунка
- Вторичная камера сгорания
- Зольный ящик
- Вывод пиролизических вод
- Функция самодиагностики
- Автоматическое выключение котла
- Пульт управления в комплекте

ОФИЦИАЛЬНЫЙ ПРЕДСТАВИТЕЛЬ KITURAMI В РОССИИ

8-800-707-25-02 • [INFO@KITURAMIRUS.COM](mailto:INFO@KITURAMIRUS.COM) • [WWW.KITURAMIRUS.COM](http://WWW.KITURAMIRUS.COM)

# Отраслевые ассоциации — за восстановление госконтроля на рынке строительных материалов

Представлена консолидированная позиция отечественных промышленных предприятий по производству строительных материалов и изделий о необходимости восстановления государственного контроля за продукцией, подлежащей обязательному подтверждению соответствия, включая отопительные приборы

В декабре 2022 г. в Москве на площадке Российского союза промышленников и предпринимателей (РСПП) состоялось совместное заседание Комитета РСПП по промышленной политике и техническому регулированию, Комитета РСПП по разрешительной и контрольно-надзорной деятельности и Комитета Торгово-промышленной палаты Российской Федерации (ТПП РФ) по техническому регулированию, стандартизации и качеству продукции.

Данное совместное заседание было посвящено проблематике восстановления государственного контроля (надзора) за исполнением требований 13 технических регламентов Таможенного союза, а также за продукцией, включенной в единый перечень продукции подлежащей обязательной сертификации (включая радиаторы отопления и конвекторы отопительные), и единый перечень продукции, подлежащей декларированию соответствия, утвержденные постановлением Правительства Российской Федерации от 23 декабря 2021 г. № 2425.

В мероприятии приняли участие представители Минпромторга России, Минэкономразвития России, Росстандарта, а также РСПП, ТПП РФ и отраслевых бизнес-ассоциаций, в том числе исполнительный директор Ассоциации производителей радиаторов отопления (АПРО) Александр Квашнин.



В частности, в рамках мероприятия выступили заместитель Руководителя Федерального агентства по техническому регулированию и метрологии (Росстандарта) Александр Кузьмин, директор Департамента государственной политики в сфере лицензирования, контрольно-надзорной деятельности, аккредитации и саморегулирования Минэкономразвития России Александр Вдовин, директор Департамента государственной политики в области технического регулирования, стандартизации и обеспечения единства измерений Минпромторга России Вячеслав Бурмистров.

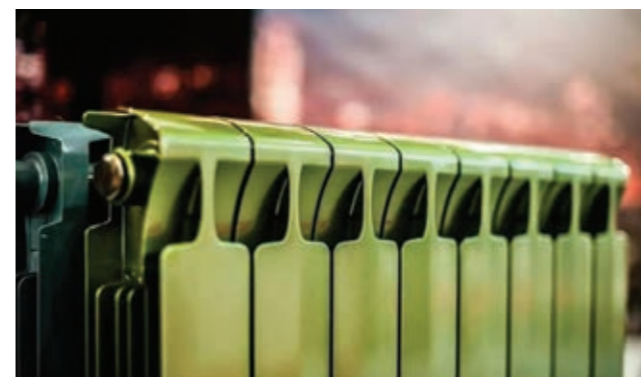
Открывая заседание, заместитель Сопредседателя Комитета РСПП по промышленной политике и техническому регулированию Андрей Лоцманов обратил внимание на острую необходимость решения данной проблемы с учетом интересов отечественных предприятий промышленности, а также решений Государственной комиссии по противодействию незаконному обороту промышленной продукции.

Председатель Комитета ТПП РФ по техническому регулированию стандартизации и качеству продукции Сергей Пугачев в своем выступлении также высказался за восстановление государственного контроля (надзора) за продукцией, подлежащей обязательному подтверждению соответствия, приведя в качестве аргументов наилучшую международную практику, необходимость соблюдения Российской Федерацией международных обязательств в рамках Евразийского экономического союза, а также наличие фактических рисков безопасности продукции для населения и пози-



ции бизнес-сообщества в пользу данного варианта решения вопроса.

В ходе мероприятия состоялся обмен мнениями по вопросам поиска возможных вариантов выхода из сложившейся ситуации, связанной с отсутствием государственного контроля за многими видами продукции, подлежащей обязательной оценке соответствия, включая строительные материалы и изделия.



В ходе состоявшегося обсуждения представители отраслевых предпринимательских объединений, представляющие интересы отечественных производителей отдельных видов товаров, включая отопительные приборы, трубопроводных систем и трубной продукции, цемента, кабельной продукции и других видов товаров, выразили консолидированную позицию о необходимости восстановления государственного контроля за строительными материалами и изделиями.

Исполнительный директор АПРО Александр Квашнин рассказал на мероприятии о том, что за последние пять-семь лет в нашем секторе произошел настоящий инвестиционный бум по созданию новых предприятий, в результате которого в России в индустрии стройматериалов появилась, по сути, абсолютно новая подотрасль промышленности – производство отопительных приборов современных типов, при этом форсированному развитию отрасли крайне способствовало включение отопительных приборов всех типов и из всех видов металлов (радиаторов отопления и конвекторов отопительных) в единый перечень продукции, подлежащей обязательной сертификации.

Также Александр Квашнин в своем выступлении акцентировал внимание на проблемах, возникших в результате отмены государственного контроля (надзора) на российском рынке отопительных приборов, а именно:

- рост объемов импорта отопительных приборов из КНР в два раза по итогам первого полугодия 2022 года;
- возвращение на рынок фальсификата, который сопровождается недостоверными данными в части завышения заявленной тепловой мощности отопительного прибора по сравнению с реальными значениями;
- снижение уровня заинтересованности потребителей в замене отопительных приборов на новые и уровня доверия к продукции отрасли;
- сокращение объемов производства, рост товарно-складских запасов, сокращение маржинальности в условиях ужесточения ценовой конкуренции с отопительными приборами, имеющими фальсифицированные характеристики.

В этой связи представитель АПРО высказал позицию отечественных производителей отопительных



приборов о необходимости ускорить решение вопроса о восстановлении государственного контроля за сертификацией отопительных приборов.

«Мы исходим из того, что при принятии мер государственного регулирования интересы и позиция отечественных производителей промышленной продукции должны быть в приоритете по сравнению с интересами импортеров иностранных товаров, поэтому в отраслях (таких как наша отрасль), где уровень импортозамещения высок и отечественные производители готовы практически полностью обеспечивать потребности российского внутреннего рынка, должны продвигаться те меры, которые обеспечат защиту нашей промышленности», – резюмировал Александр Квашнин.



# Котлы CLEVER L — лучшее решение для организации крышной и уличной котельной

«Лемакс» — специализированное предприятие в сфере отопительного оборудования, которое производит газовые, электрические и твердотопливные котлы, газовые проточные водонагреватели, а также стальные панельные радиаторы, которые соответствуют европейским и российским стандартам в области качества.

Предприятие активно развивается с 1992 года и сейчас имеет в своем активе два мощнейших производственных центра: завод по производству бытового газового оборудования и завод по производству стальных панельных радиаторов. На заводах используются лучшие технологические решения, которые делают продукцию удобной и безопасной в использовании, простой в обслуживании, эффективной в применении.

Флагманом продаж отопительного оборудования «Лемакс» являются напольные котлы.

Вслед за модельным рядом котлов с микропроцессорным управлением серии CLEVER предприятие «Лемакс» организовало выпуск водогрейных котлов серии CLEVER L мощностью от 100 кВт. В настоящее время производятся котлы с номинальной теплопроизводительностью 100, 150, 180 и 200 кВт. Котлы CLEVER L рассчитаны на применение в отопительных системах, функционирующих с принудительной циркуляцией теплоносителя, демонстрируя высокую эффективность при минимальном отношении объема теплоносителя к площади и массе теплообменника.



## Конструктивные особенности

Тип теплообменника «скоростной водотрубный» (вода циркулирует внутри трубы). Толщина стенок составляет 3,2 мм, а максимальное рабочее давление теплоносителя в системе отопления — 6 атмосфер.

Подобная конструкция обеспечивает прочностной запас, удобство обслуживания и возможность применения на объектах с ограничением по максимальной массе оборудования. Габариты котла позволяют переместить его в помещение через стандартный проем 900 мм, а при необходимости и демонтировать теплообменник без нарушения его герметичности.

Подключение к системе отопления осуществляется посредством фланцевого соединения с верхним расположением отводов (котел укомплектован прокладками и ответными фланцами в стандартной поставке). Подобное решение значительно облегчает монтаж и обслуживание системы и позволяет более рационально использовать площадь котельной.

Теплообменник покрывается антикоррозионной эмалью, которая выдерживает температуру до +950°C, а также обрабатывается внутри специальным ингибирующим составом, обеспечивающим защиту от агрессивных воздействий (масел, соляных растворов и др.). В комплексе это способствует увеличению долговечности и надежности оборудования «Лемакс».



CLEVER L 100, 180, 200 кВт



## Основные преимущества котлов CLEVER L

– Применение алгоритма работы, обеспечивающего плавную модуляцию мощности в соотношении 1:3, что значительно расширяет область применения устройства и обеспечивает минимальную нагрузку на компоненты системы отопления.

– Высокая автоматизация работы котла, включающая розжиг, поддержание заданной пользователем температуры или рассчитываемой микропроцессором, на основании данных, полученных от датчиков, телеметрия и удаленное управление с применением промышленного протокола ModBUS.

– Высокая надежность. Котлы имеют встроенную современную защиту от замерзания, перегрева, прерывания тяги, демонстрируют устойчивость к скачкам давления газа в диапазоне от 6 до 25 Мбар и напряжения сети в диапазоне 180–245 В.

– Расширенные возможности подключения. К котлам CLEVER L можно подключить бак косвенного на-

грева, датчик уличной температуры, циркуляционные насосы, термостаты для регулирования температуры в помещении вне зависимости от погодных условий, системы удаленного контроля и управления.

– Возможность подключения турбонасадки «Лемакс» серии Comfort. Установка турбонасадки позволяет исключить организацию стационарного дымохода и может стать идеальным решением в условиях, когда монтаж дымохода затруднен или невозможен. Турбонасадка «Лемакс» серии Comfort 150 и Comfort 180 для моделей котлов CLEVER L 150 кВт и CLEVER L 180 кВт поддерживает двухступенчатый режим и управляется электроникой отопительного оборудо-



CLEVER L 100, 180, 200 кВт



CLEVER L 150 кВт



Котел CLEVER L на выставке Аква-Терм 2022

вания, наилучшим образом раскрывая возможности котлов серии CLEVER L с многоклапанной модульной горелкой.

- Гарантийный период на оборудование составляет 24 месяца.
- Возможность установки котлов в каскаде.
- Использование в уличных и крышных котельных.

Напомним, что предприятие «Лемакс» является одним из ведущих отечественных производителей отопительного оборудования, в модельной матрице которого представлены настенные и напольные котлы различных модификаций, стальные панельные радиаторы и большой выбор другого оборудования.

Продукция торговой марки «Лемакс» отличается высокой энергоэффективностью, поскольку базируется на передовых технологиях. Она разрабатывается для эксплуатации в российских условиях, поэтому демонстрирует долговечность и надежность, по многим характеристикам превосходит импортные аналоги. А широкий выбор котлов, радиаторов и сопутствующих товаров позволяет подобрать все необходимое для конкретного объекта с учетом его размеров, технико-эксплуатационных требований, а также климатических особенностей региона.



CLEVER L 150 кВт



Турбонасадка для CLEVER L 150 и 180 кВт



Котел CLEVER L на выставке Аква-Терм 2022



**Котлы «Лемакс» серии CLEVER L обладают исключительными преимуществами для организации крышной или уличной котельной.**

1. Котлы серии CLEVER L удовлетворяют требованиям по соотношению массы к мощности от 1:1,5 до 1:2 для оборудования, применяемого для организации работы крышных котельных.
2. Используется атмосферная горелка, которая создает минимальный уровень звукового давления и вибрационной нагрузки.
3. Способность котла модулировать мощность создает условия для обоснованного применения котловых насосов с частотным управлением по  $\Delta t^{\circ}\text{C}$  подачи и обратки котловой воды через теплообменник.
4. Конструкция котла позволяет провести демонтаж по окончании срока эксплуатации и монтаж в уже построенной котельной без применения тяжелого грузоподъемного оборудования.
5. Стандартная комплектация котла позволяет гармонично интегрировать его в общую систему автоматического контроля и управления котельной с полным доступом к параметрам работы теплогенератора по промышленному протоколу ModBUS.
6. Котлы оснащены функцией управления системой принудительного дымоудаления, применение которой позволяет упростить проектирование котельной.
7. Оснащение оборудования датчиком давления позволяет отображать текущее значение параметра на экране и обеспечивать защиту от превышения или снижения давления относительно заданных пределов.



Ежедневно предприятие ведет поиск эффективных точек продаж, поставляет продукцию через региональных представителей и напрямую через сайт [lemax-kotel.ru](http://lemax-kotel.ru), круглосуточно поддерживает точки контакта с партнерами и потребителями, регулярно участвует в специализированных выставках и внедряет инновационные технологии и подходы при производстве отопительного оборудования, проводит обучающие технические семинары и вебинары для партнеров, предоставляет всю необходимую техническую документацию и рекламную продукцию.

Контактные данные предприятия «Лемакс»:

- официальные сайты: [LEMAX-KOTEL.RU](http://LEMAX-KOTEL.RU) и [LEMAX-RADIATOR.RU](http://LEMAX-RADIATOR.RU);
- телефон: 8-800-2008-078;
- электронная почта: [info@lemax-kotel.ru](mailto:info@lemax-kotel.ru).

**Поставляя оборудование торговой марки «Лемакс», предприятие гарантирует высокое качество продукции, круглосуточную техническую поддержку, наличие запасных частей и комплектующих.**

# Россияне могут лишиться права на индивидуальное отопление квартир

Инициатива об ограничении жильцов многоквартирных домов в выборе варианта отопления принадлежит Минстрою. В прошлом году ведомством был разработан соответствующий законопроект. Данные меры, как объясняют в Министерстве, должны способствовать повышению уровня безопасности жильцов при эксплуатации бытового газа.

## Индивидуальное отопление: кому доступно, а кому нет

Обновленный законопроект, касающийся теплоснабжения многоквартирных домов, предусматривает запрет на подключение индивидуального теплоснабжения в жилых домах с центральным отоплением.

Сегодня законом предусмотрены три возможных варианта для перехода квартиры на индивидуальное отопление. В первом случае такой переход возможен если хозяин квартиры согласовал проект перепланировки, второй – с согласия на переустройство всех хозяев квартир в доме, третий – если технические возможности, связанные с подачей тепла в квартиру, позволяют это сделать.

Отметим, что законопроект, разработанный Минстроем, предполагает бескомпромиссный запрет лишь на индивидуальное газовое отопление квартиры. Переход на отопление другими видами топлива остается доступным.

## Меры противоаварийной защиты

Идея авторов поправок в закон о теплоснабжении заключается в достижении цели по минимизации бытовых происшествий при эксплуатации газа. Также в Минстрое рассчитывают, что с принятием поправок должно сокра-



титься и число судебных дел, связанных с незаконным переходом квартир на индивидуальное отопление.

Помимо этого, в Госдуме подготовили обновленный вариант постановления о содержании газового оборудования. Депутаты предлагают на законодательном уровне обязать специализированные организации осуществлять контроль и техобслуживание общедомового и частного газового оборудования в жилых домах.

Данная инициатива расширяет полномочия органов власти, которые смогут полностью оптимизировать процесс предоставления жильцам коммунального ресурса: от правил эксплуатации оборудования до порядка заключения и расторжения договоров с обслуживающей компанией.

Цель обновленного законопроекта, по задумке авторов, состоит в обеспечении многоквартирных домов стабильным и оперативным техобслуживанием газового оборудования, которое должно свести к минимуму аварийные ситуации. Также эти меры должны положительно сказаться на уровне сервиса и эффективности предоставляемых услуг.

Однако в Минстрое оставили открытым вопрос об обязательном наличии датчиков утечки газа в жилых домах. Речь идет об оборудовании, которое оснащено функцией отключения газа при обнаружении взрывоопасной концентрации вещества в воздухе.

В ведомстве придерживаются мнения, что наложение подобного обязательства послужит усилением финансового давления на жильцов многоквартирных домов. Малообеспеченные граждане, как отмечают в Минстрое, не смогут позволить себе затраты на покупку и обслуживание противоаварийных датчиков. В Министерстве также ссылаются на неосведомленность в ряде технических вопросов по установке и эксплуатации датчиков. Таким образом, в ближайшее время на управляющие компании не будут налагаться обязательства по оснащению домов датчиками утечки газа.

Источник: <https://re-st.ru/>.



## БЫТЬ С ЛИДЕРОМ - ЛУЧШИЙ ВЫБОР Расширительные баки №1 в России\*



Мембранные баки Wester выпускаются на производственном комплексе ГК «Импульс» во Владимирской области.

29

лет

ГК «Импульс» 29 лет на рынке инженерного оборудования

1

место

По объему производства мембранных баков в России\*

13

лет

Опыт производства

500000

баков в год

Мощность производства

ISO 9001:2015

сертификат

многоуровневая система проверки качества

\* По результатам исследования рынка мембранных баков агентства «Литвинчук Маркетинг» за 2016-2019 гг.

# ПРОИЗВОДИТЕЛИ РЕКОМЕНДУЮТ

## Что такое «Фуранфлекс»?

**В.А. Сапунков, директор официального представительства технологии FURANFLEX на территории РФ, руководитель ГК FineLine и представитель торговой марки РОССТИН, опираясь на экспертное мнение разработчика профессионального стандарта «Специалист по системам вентиляции и удаления продуктов сгорания для теплогенерирующих агрегатов, аппаратов и устройств, работающих на различных видах топлива» Г.Ю. Розвадовской**

Группа компаний «ФайнЛайн» представляет на российском рынке инновационную технологию «Фуранфлекс». Ее появление в России в 2004 году открыло большие возможности для восстановления, ремонта и монтажа вертикальных каналов для удаления продуктов сгорания от газового оборудования и каминов до вентиляции и внутренних водостоков. И, несмотря на почти 20-летнее официальное существование в нашей стране, слово фуранфлекс для многих остается загадкой.



### Что же такое фуранфлекс?

Этим словом называется материал и технология, которая позволяет применять этот материал по назначению (технология будем называть «Фуранфлекс» с заглавной буквы, название материалов – «фуранфлекс» с прописной буквы, названия конкретных материалов будем писать так, как пишут венгерские производители).

Материалы фуранфлекс – это композитные полимерные материалы.

Композитные – созданные искусственно состоящие из нескольких разнородных компонентов материалы. Именно от этого слова образовано название венгерской фирмы Kompozitor.

Основа фуранфлекса – фурановые смолы. Это жидкие

или твердые вещества от темно-красного до черного цвета. При нагревании происходит затвердевание смолы. Получающиеся в результате этого процесса продукты обладают стойкостью к кислотам и щелочам, а также достаточно высокой теплостойкостью. Эти качества необходимы дымоходам для любых теплогенераторов.

В состав фуранфлекса входят и другие полимеры – отсюда название «furanflex».

Для придания прочности композитный материал армируется стекловолокном. Жесткость этого стекловолокна выше, чем у стали, а вес – значительно меньше.

Для применения материала в канале, он должен

иметь форму трубы. Этот вопрос решается с помощью термостойкого полиэтиленового рукава определенного диаметра, вокруг которого и формируется полимерный рукав. Фиксируется конечный размер трубы с помощью наружной оболочки из специальной ткани.

Таким образом, труба фуранфлекс состоит из трех слоев.

1. Внутренний слой – рукав из термопластичного полиэтилена. Он обеспечивает герметичность до перехода основного материала в твердое состояние и не дает ему слипнуться. Сразу после монтажа этот слой удаляется.

2. Средний композитный слой – термостойкая смола, армированная стекловолокном. В разных материалах в зависимости от их назначения содержится 3 или 4 слоя стеклоткани. В процессе монтажа смола проникает между отдельными волокнами и слои уплотняются. Волокнистая структура стеклоткани придает материалу необходимую прочность.

3. Наружный слой – тонкая ткань из синтетических волокон, защищающая композитный слой и обеспечивающая точный периметр дымохода фуранфлекс. На эту ткань наносится маркировка – название торговой марки «Композитор – FuranFlex®».

Процесс получения материала фуранфлекс, достаточно длительный. Он проходит в несколько стадий до отправки на склад в страны, имеющие партнерские отношения с производителем. Хранится фуранфлекс при определенных условиях ограниченное время, так как при нагревании или с течением времени происходит полимеризация, и материал становится твердым. Процесс этот необратим, установить фуранфлекс будет уже невозможно.

Гарантия на материалы фуранфлекс от 10-ти до 30-ти лет. Эта гарантия обоснована. Испытания установленных в канал полимерных вкладышей проводятся на заводе-изготовителе в жестких условиях. Во многих странах получены сертификаты на применение этой технологии.

Впервые технология «Фуранфлекс» была применена для дымохода отопительного котла, работающего на газообразном топливе. Именно он был изобретен первым из имеющейся на сегодняшний день линейки материалов и много лет был единственным. Сфера применения постепенно расширялась. Для каждой из них был материал свой материал.

В настоящее время в России применяется четыре вида материалов. Отличаются они в основном рабочей температурой и стойкостью к агрессивным средам.

1. FuranFlex Black – для дымоходов оборудования, работающего на газообразном и жидком топливе при условии температуры отходящих газов не выше 250 °С.
2. FuranFlex RWV – для дымоходов дровяных каминов, печей и котлов.
3. FuranFlex VentilFlex – для вентиляционных каналов.
4. FuranFlex RainFlex – для вертикальных водостоков.

С помощью этих материалов удается решать проблемы, связанные с разрушением, негерметичностью, протечками через стенки каналов, воздействием конденсата, недостатком тяги в самых сложных по конфигурации каналах.

## FuranFlex Black для газоиспользующего оборудования

Стойкость к кислотному конденсату – безусловное преимущество, которое дает дымоход FuranFlex Black.

С появлением низкотемпературных отопительных котлов и с увеличением КПД возникли повышенные требования к конструкции, свойствам и качеству дымоходов. Основная причина возникших проблем – выделение конденсата из отходящих газов.

Чем выше КПД, тем ниже температура этих газов, тем быстрее достигается точка росы. В состав конденсата входят и кислоты, оказывающие основное негативное воздействие на материал дымовых каналов.

В последние годы остро встал вопрос о низком качестве большинства дымоходов для отопительных котлов на газообразном топливе.

На рынке имеются разные типы труб: асбестоцементные, из оцинкованной, нержавеющей, из черной стали. Настоящим прорывом стало появление FuranFlex Black. Он дает возможность производить санацию старого дымохода без его удаления и без разрушения стен.

Технология «Фуранфлекс» для установки материала одинакова для всех видов, ниже будет приведено ее описание.

## FuranFlex RWV – для дровяных каминов, печей, котлов

FuranFlex RWV имеет другой состав композитного слоя и отличается от FuranFlex Black главным образом устойчивостью к высоким температурам. Существуют различные материалы для санации дымоходов: гильзы из нержавеющей стали и керамики, обмазочные смеси. И несколько лет назад появился FuranFlex RWV. К сожалению, дымоходы не всегда бывают строго вертикальными с постоянным сечением, и качество кладки в кирпичных дымоходах часто неудовлетворительное. В этих случаях FuranFlex RWV оказывается единственным вариантом для ремонта дымоходов.

## FuranFlex VentilFlex для вентиляционных каналов

Вентиляционные шахты и каналы могут иметь круглую, прямоугольную или иную форму и менять размер сечения на протяжении воздуховода. В таких случаях FuranFlex VentilFlex является идеальным решением для создания постоянного размера на всем протяжении канала.

## FuranFlex RainFlex для вертикальных водостоков

RainFlex предназначен для ремонта водостоков во внутренних стенах сооружений с плоской крышей и выполненных из бетона, стали или в старинных зданиях

FURANFLEX BLACK



FURANFLEX VENTIFLEX



FURANFLEX RWV



FURANFLEX RAINFLEX





из чугуна. Со временем происходит их разгерметизация, сдвиг стыков, разрушение из-за коррозии. Часто ремонт таких водостоков невозможен без вмешательства в конструкцию здания. И тогда RainFlex - единственное неразрушающее средство герметизации.

Использование фуранфлекса для ремонта водостоков возможно для вертикальных каналов. Сточные воды содержат мелкие абразивные частицы, которые попадают на крышу с дождем, ветром, с помощью людей. На горизонтальном участке водостока они оседают. Фуранфлекс идеально защищает от агрессивных сред, стойкость же к истиранию абразивом у него недостаточная. Он может быть разрушен в горизонтальном участке в течение 5-10-ти лет. В вертикальной части водостоков истирание не происходит.

**Общие свойства материалов фуранфлекса**

- Паронепроницаемость
- Влагостойкость
- Герметичность
- Гладкая внутренняя поверхность
- Отсутствие швов и стыков
- Улучшение тяги
- Увеличение скорости прохождения по трубе отходящих газов
- Меньшая степень охлаждения удаляемых газов и воздуха
- Уменьшение количества конденсата
- Отклонение от вертикали основного канала – до 30°
- Возможность принимать различную форму
- Минимальное разрушение стен при монтаже, короткие сроки ремонта



**Технология «Фуранфлекс»**

Процесс ремонта и монтажа происходит с использованием специального оборудования. Оригинальный парогенератор, работающий с использованием баллонного газа, – основной элемент. Именно под воздействием пара происходит полимеризация материала и, как результат, его отвердевание и превращение в конечный продукт.

Существует заблуждение, что этот материал принимает форму канала. Нет, он имеет конечный размер с очень небольшим допуском. Поэтому его надо правильно подбирать. Перед определением размера и длины

нужно проводить обследование каналов, желательно с видеокамерой. Установка возможна при отсутствии посторонних предметов в каналах. Для каждого конкретного канала подбирается фуранфлекс определенного диаметра и необходимой длины.

Материал от производителя поставляется в виде плоского рукава, сложенного «гармошкой».



Он опускается в канал сверху или иногда поднимается снизу с помощью лебедки. Верхний и нижний концы фуранфлекса крепятся к фланцам. К нижнему фланцу подключаются компрессор и парогенератор. С помощью воздуха рукав раскрывается в канале, а затем под воздействием пара происходит его отвердевание. В результате фуранфлекс повторяет трассу канала.



Монтаж осуществляется квалифицированными специалистами после прохождения обучения и получения сертификата.

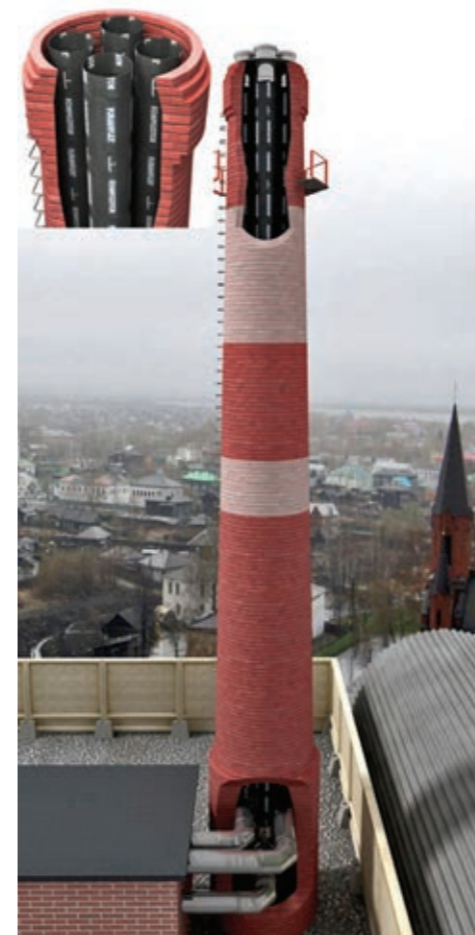
При установке фуранфлекса надо учитывать все требования к конструкции дымоходов и других каналов, российские нормативы, русский климат. Работы можно проводить круглый год, но есть ограничения для низких температур.

По технологии монтажа для установки фуранфлекса необходимы детали из нержавеющей стали определенных марок. На нашем собственном производстве модульных дымоходных систем под брендом Росстин

разработаны специальные элементы для установки фуранфлекса.

**Сферы применения технологии Фуранфлекс**

**Котельные промышленные и бытовые.** Это – самые многочисленные потребители по всему миру, так как котельные имеют наиболее проблемные дымоходы. FuranFlex Black по всем параметрам является наилучшим дымоходом для отопительного оборудования на газообразном топливе, включая такой немаловажный для всех, как цена-качество.



**Многоквартирные дома (МКД).** Все квартиры в МКД имеют, как минимум, два вентиляционных канала. Их количество зависит в основном от количества санузлов. В газифицированных домах имеются водонагреватели, для которых нужен дымоход. В немалом количестве квартир в МКД есть камины, в некоторых регионах России сохранилось печное отопление. Печи и камины имеют дымоходы. Не надо забывать про малоэтажное строительство с поквартирным отоплением газовыми котлами с дымоходами. Дома с плоскими крышами имеют внутренние водостоки.

В МКД применяются для все виды фуранфлекса.

**Индивидуальные и блокированные дома.**

В домах этих типов имеются все виды каналов и используются все типы материалов фуранфлекса.

**Общественные здания.** Для таких сооружений характерно временное пребывание людей в них. Каналы в таких зданиях могут быть всех типов. Отдельно надо выделить предприятия общественного питания с их сложными вытяжными системами.

**Старинные особняки и жилые дома.** Часто такие строения имеют разрушенные и непригодные к эксплуатации вентиляционные и дымовые каналы. Единственная возможность для их восстановления – это применение технологии Фуранфлекс.

**Объекты историко-культурного значения.** Памятники архитектуры разного значения – это самые интересные, самые сложные здания и сооружения для проведения работ по ремонту и восстановлению всех типов каналов.

Технология «Фуранфлекс» без вмешательства в конструкции стен зданий – идеальное решение для этих целей.



**Главные особенности этого уникального материала**

На объект фуранфлекс поставляется в виде полуфабриката. Свои конечные качества он приобретает в процессе монтажа, что позволяет использовать его для футеровки самых сложных по конфигурации каналов.

Процесс установки FuranFlex Black, FuranFlex RWV в дымоходы происходит при температурах ниже температуры эксплуатации в отличие от многих других полимерных материалов. Технология «Фуранфлекс» – это неразрушающий метод ремонта, восстановления и монтажа дымоходов, вентиляционных каналов и водостоков даже для санации искривленных каналов с изменениями сечения.

Группа Компаний FineLINE является единственным официальным представителем технологии Фуранфлекс в России. В настоящее время она применяется более, чем в сорока регионах России и постепенно границы применения расширяются.

[www.rosstin.ru](http://www.rosstin.ru), [www.furanflex.ru](http://www.furanflex.ru)

# Применение продукции ТМ «ЭМИС» в промышленных котельных и ТЭЦ

На всех без исключения объектах теплоэнергетики невозможно обойтись без контрольно-измерительных приборов и автоматики для определения расхода среды и осуществления контроля технологического процесса.

В качестве топлива в котельных установках используются природный и сжиженный газ, различные виды нефтепродуктов (мазут, дизель и т.д.) или уголь. При этом энергоносителем является, чаще всего, пар и вода. В продуктовой линейке приборостроительной компании «ЭМИС» представлены КИПиА, предназначенные для измерения газа, пара и жидкости, с различными принципами действия:

- Ротационные счетчики газа;
- Вихревые расходомеры;
- Кориолисовые счетчики-расходомеры;
- Узлы учета;
- Теплосчетчики;
- Датчики давления;
- Реле потока;
- Сигнализаторы предельного уровня.

Более подробно рассмотрим их технические характеристики и преимущества.

## Ротационные счетчики газа и узлы учета на их базе

Наиболее распространенным видом топлива в силу своей доступности является природный газ. На нем работает большинство котельных, осуществляющих отопление и горячее водоснабжение. Для измерения природного газа на сетях низкого давления, в том числе на сетях газоснабжения и газораспределения применяются ротационные счетчики газа.

Рассмотрим подробнее технические характеристики и конкурентные преимущества ротационных счетчиков газа ЭМИС-РГС 245. Минимальным типоразмером выпускаемых счетчиков газа данного типа является G10 (Ду 25), а максимальным – G 1000 (Ду 200). При этом динамический диапазон измерения составляет 1:200. Также отличительной характеристикой ЭМИС-РГС 245 является высокий класс пыле- и влагозащиты, IP 65. Добавим, что ротационный счетчик газа ЭМИС-РГС 245 полностью сопоставим по своим монтажным и присоединительным размерам с конкурентными аналогами.

Но, пожалуй, наиболее яркой отличительной особенностью, которая создает безусловное удобство



Комплекс учета газа ЭМИС-Эско 2230 на базе ротационного счетчика

как при вводе этого счетчика в эксплуатацию, так и непосредственно при его применении, в составе комплекса учета газа является соответствие ГОСТ 8.740. Данный стандарт является аттестованной методикой выполнения измерений, в связи с чем для использования комплексов учета ЭМИС-Эско 2230 и ЭМИС-Эско 2210, как говорят «в конкретной точке учета», не требуется разработки и утверждения отдельной методики выполнения измерений с учетом условий рабочего процесса.

Комплекс учета ЭМИС-Эско 2230 на базе ротационного счетчика газа ЭМИС-РГС 245 может комплектоваться блоком коррекции «Флоугаз», который уже включает в себя энерговычислитель, датчики давления и температуры в едином корпусе. При этом для осуществления контроля технического состояния прибора рекомендуется установить на корпус счетчика датчик перепада давления (данная рекомендация указана в ГОСТ 8.740). Следует обратить внимание, что в соответствии с описанием типа средства измерения на комплексы учета могут быть выбраны и другие корректоры. Например, востребованным также является вариант комплектации узла учета корректором СПГ производства АО НПФ «Логика». Данный корректор входит в состав комплекса учета газа ЭМИС-Эско 2210.



Комплекс учета ЭМИС-Эско 2210 на базе вихревого расходомера

## Комплексы учета ЭМИС-Эско 2210 на базе вихревых расходомеров

Для измерения газа, пара и жидкости комплексы учета ЭМИС-Эско 2210 могут выпускаться на базе вихревых расходомеров ЭМИС-ВИХРЬ 200.

Данные комплексы также могут применяться для определения объемного расхода, массы, температуры, давления теплоносителя в открытых и закрытых системах теплоснабжения, системах охлаждения, в отдельных трубопроводах по аттестованным алгоритмам.

Измерение воды, насыщенного и перегретого пара в котельных и на других объектах теплоэнергетики осуществляется в соответствии с ГСССД МР 147-2008.

При учете тепловой энергии метрологические характеристики узлов учета ЭМИС-Эско 2210 соответствуют «Правилам коммерческого узла учета тепловой энергии, теплоносителя», утвержденным Постановлением Правительства РФ № 1034 от 18.11.2013.

## Вихревые расходомеры ЭМИС-ВИХРЬ 200

Отдельно остановимся на технических характеристиках вихревых расходомеров ЭМИС-ВИХРЬ 200. Их точность является одной из лучших для приборов данного типа:  $\pm 0,5\%$  – для жидких сред, и  $\pm 0,7\%$  – для газовых сред, соответственно. При этом отсутствует дополнительная погрешность по токовому выходу. Приборы способны работать при температуре окружающей среды до  $-60^\circ\text{C}$  без дополнительных средств обогрева. В числе преимуществ ЭМИС-ВИХРЬ 200 также утверждена имитационная поверка без снятия с трубопровода, МПИ пять лет и фирменное ПО ЭМИС-Интегратор.

При этом вихревые расходомеры со встроенной функцией вычислителя (используется аттестованное программное обеспечение электронного блока вторичного преобразователя счетчика) позволяют заказчику отказаться от дополнительных расходов, связанных с приобретением и эксплуатацией внешнего вычислителя, монтажом силовых и сигнальных линий, что особенно актуально при недостаточности монтажного пространства для инсталляции с энергоконтроллером.

С помощью аттестованных алгоритмов встроенного вычислителя, осуществляется вычисление массового расхода воды, насыщенного и перегретого водяного пара по методике ГСССД МР 147-2008, объемного расхода в стандартных условиях природного газа – по ГОСТ Р 8.662 или ГОСТ 30319 (2,3)-2015, воздуха – по ГСССД 8-79, попутного нефтяного газа – по ГСССД МР 113-03.

## Кориолисовый расходомер ЭМИС-МАСС 260

Для измерения массового расхода, плотности, температуры жидкостей и газов. При этом классы точности:  $\pm 0,1$ ;  $\pm 0,15$ ;  $\pm 0,2$ ;  $\pm 0,25$ ;  $\pm 0,5$  имеют наилучшие значения среди всех расходомеров с другими принципами действия.

Благодаря возможности эксплуатации на вязких средах, ЭМИС-МАСС 260 получил широкое распространение на объектах теплоэнергетики, работающих на дизельном топливе и топочном мазуте, и даже сырой нефти. Кориолисовые счетчики-расходомеры позволяют получать информацию о расходе топливной жидкости на



Сварка кориолисовых расходомеров ЭМИС-МАСС 260

горелках, а также контролировать количество топлива, слитого с заправщика. При этом данные можно получать в единицах как массы, так и объема.

Массовые счетчики-расходомеры торговой марки «ЭМИС», как и вихревые, имеют возможность имитационной поверки, в том числе без снятия с трубопровода. Межповерочный интервал составляет пять лет.

## Приборы контроля и автоматики в котельной: датчики давления, реле потока и сигнализаторы уровня

Одним из наиболее важных типов приборов, применяемых в системах контроля и автоматизации объектов теплоэнергетики, являются датчики давления. Они необходимы для отслеживания параметров технологического процесса практически на всех этапах производства тепловой энергии.

Датчики давления ЭМИС-БАР применяются для определения давления разряжения в топке, давления уходящих газов в дымоходе, используются для контроля повышения или понижения давления газообразного и жидкого топлива перед горелками за пределы установленных норм, повышения давления воды в выходном коллекторе котла до предельных значений, понижения давления воздуха перед горелками (с принудительной подачей воздуха) и прочих отклонениях от заданных режимов эксплуатации.

В продуктовой линейке ЗАО «ЭМИС» представлено 20 модификаций преобразователей ЭМИС-БАР, предназначенных для измерения абсолютного, дифференциального, избыточного (в том числе давления разряжения) и гидростатического давления жидких и газообразных сред, насыщенного и перегретого пара. Датчики имеют аттестованный ряд погрешностей:  $\pm 0,04$ ;  $\pm 0,065$ ;  $\pm 0,1$ ;  $\pm 0,2$ ;  $\pm 0,5$ ;  $\pm 1,0$ .



Датчики давления ЭМИС-БАР



Стенд наработки электронных блоков ЭМИС-МАСС 260

В дополнение к счетчикам-расходомерам и преобразователям давления на объектах теплоэнергетики устанавливаются приборы, отслеживающие данные о потоке. Для выполнения задач контроля потока в системах автоматизации подачи и откачки жидкости могут применяться термо-анемометрическое реле потока «ЭМИС-ПОТОК 285». Они позволяют защитить оборудование от перегрева в случае слабого потока, либо его отсутствия.

При необходимости контроля предельного уровня жидкости в резервуарах и трубопроводах возможно применение вибрационных сигнализаторов уровня ЭМИС-СИГНАЛ. В их задачу входит передача аварийного сигнала в случае достижения средой максимального или минимального допустимого уровня для предотвращения переполнения или опустошения емкости и «сухого хода» насосов. Максимальная температура контролируемой среды для данных приборов составляет +290 градусов.

## Автоматизация котельной и ТЭЦ

Необходимо отметить, что для обеспечения эффективной и безопасной работы на объектах теплоэнергетики требуется применение автоматизированных систем регулирования и управления, а также современных технологий диспетчеризации.

Компания «ЭМИС» обеспечивает соответствие своей продукции последним коммуникационным стандартам и возможность интеграции в единую систему управления и автоматизации. Фирменное программное обеспечение

«ЭМИС-Интегратор» позволяет удаленно подключаться к приборам, снимать показания и производить диагностику, а также осуществлять постоянный мониторинг как самих средств измерения, так и параметров технологического процесса.

По окончании отопительного сезона на объектах теплоснабжения начинается подготовительный этап к следующей зиме, включающий как ремонтно-восстановительные работы, так и замену вышедшего из строя технического оснащения. Потребность в замене оборудования возникает и в тех случаях, когда происходит перевод с одного вида топлива на другой, например, с твердого топлива на жидкое или газовое.

Чтобы заказать оборудование торговой марки «ЭМИС», заполните опросный лист и отправьте его на наш адрес [sales@emis-kip.ru](mailto:sales@emis-kip.ru).



ЗАО «ЭМИС»  
456518, Россия,  
Челябинская обл.,  
Сосновский р-н, д. Казанцево,  
ул. Производственная, д. 7/1  
Тел. 8 (800) 500-22-81  
[www.emis-kip.ru](http://www.emis-kip.ru)



# ВЕНТИЛЯЦИЯ И КОНДИЦИОНИРОВАНИЕ

## Новости

### Логотип «БРИЗ — Климатические системы»

В 2023 году «БРИЗ — Климатические системы» представляет обновленный логотип компании. В обновленном лого компания переосмыслила свой самый первый логотип 1993 года, используя стилизованные три волны как символ свежего воздуха и воды во всех ее проявлениях.



Новый знак ассоциируется с оборудованием, с которым БРИЗ успешно работает на протяжении 30 лет. Фирменным цветом остается синий, но теперь он насыщенный и легкий. Шрифт стал более обтекаемым, крупным и основательным. В целом логотип отражает идею открытости, дружелюбности и экологичности, кроме того, учитывает тенденции в дизайне айдентики современных технологичных компаний.

Компания «БРИЗ — Климатические системы» работает на рынке климатического оборудования с 1993 г. и является одной из ведущих в составе «Ассоциации Предприятий Индустрии Климата» — объединения лучших компаний России в области кондиционирования и вентиляции.

Специализация компании — поставки климатического оборудования на российский рынок с квалифицированной поддержкой и сервисом. За годы существования компания сотрудничала со многими мировыми производителями климатического оборудования, всегда предлагая партнерам только качественные и современные решения.

### Новая сплит-система GREE Lyra Inverter в черном цвете

GREE представляет новую линейку настенных бытовых сплит-систем Lyra. Lyra Inverter R32 black — стильное украшение современного интерьера. В линейке четыре модели: GWH09ACC-K6DNA1F, GWH12ACC-K6DNA1F, GWH18ACD-K6DNA1I и GWH24ACE-K6DNA1I.

В работе кондиционера используется R32 — экологичный хладагент нового поколения, обладающий высокой энергоэффективностью. У него низкий показатель GWP и меньший объем заправки по сравнению с R410A, поэтому он оптимально подходит для массового использования.



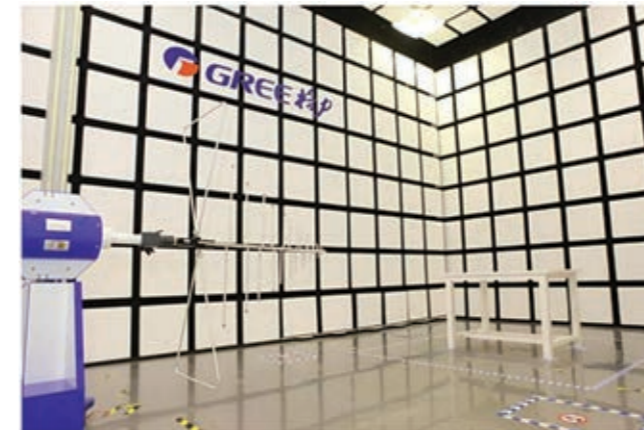
Основные характеристики Lyra Inverter R32:

- энергоэффективность A++/A+,
- диапазон рабочих температур от -25°C до +50°C,
- автоматическое качание и горизонтальных, и вертикальных жалюзи
- Wi-Fi,
- возможность подключения проводного пульта, центрального пульта, а также подключения к системе удаленной диспетчеризации,
- ионизатор.

Кондиционер Lyra Inverter R32 в черном корпусе подходит для разных стилей интерьера: лофт, скандинавский, high-tech, минимализм.

### Первая в мире международная сертификация GREE

Китайский центр сертификации качества (CQC) провел церемонию вручения первого в мире сертификата международной сертификации предприятия-лаборатории GREE Electric Appliances, Inc. из города Чжухай. Г-н Лю Цзян, заместитель директора CQC, вручил сертификат представителям компании GREE, это знаменует дальнейшее улучшение профессиональных и международных возможностей компании в области сертификации и тестирования.



CQC — это орган службы качества Китая с самыми разными категориями сертификации, признанный многими правительствами и международными авторитетными организациями. Его цель — повышение влияния Китая на международной арене, предоставление китайских решений и укрепление взаимного доверия между международными сообществами.

Данная аккредитация CQC подразумевает, что лаборатория GREE обладает такими же возможностями, что и международные авторитетные сторонние испытательные учреждения. Она может самостоятельно проводить тестирование продукции и выдавать отчеты об испытаниях.

На сегодняшний день у GREE 16 научно-исследовательских институтов, 152 институциональных отдела и 1411 лабораторий, которые оснащены передовыми приборами, аппаратами и вспомогательным оборудованием для удовлетворения требований НИОКР и тестирования в разных областях, таких как управление, компрессорное и жидкостное оборудование.

Полноценная лабораторная система не только обеспечивает качество продукции GREE, но и создает основу для того, чтобы производство Китая имело право голоса в исследованиях и разработках. В будущем GREE продолжит создавать лаборатории мирового класса на основе независимых инноваций, чтобы обеспечить передовые возможности тестирования и комплексные услуги для инновационного развития и широкомасштабного применения высококачественной продукции.

По материалам сайта [www.ejarn.com](http://www.ejarn.com).

### Вакуумные насосы и манометрические коллекторы ROYAL Clima

В линейке инструмента и расходных материалов ROYAL Clima появились долгожданные новинки для эффективного вакуумирования системы кондиционирования. В ассортименте представлены вакуумные насосы, манометрические коллекторы, соединительные шланги, а также адаптеры и переходники.

Вакуумирование системы — неотъемлемая часть установки любой холодильной системы. Без удаления воздуха и особенно паров влаги невозможна нормальная работа сплит-системы. Влага, попавшая в холодильный контур, при отрицательной температуре замерзает и значительно затрудняет движение хладагента, что в конечном итоге часто приводит к выходу из строя компрессора уже в течение первого года эксплуатации.

Новые инструменты и расходные материалы от ROYAL Clima позволят обеспечить эффективное удаление влаги и продлить срок службы приборов.

Вакуумные насосы:

- компактная облегченная конструкция,
- модели для R410A и для R32,
- длина шнура — 180 см,
- низкий уровень нагрева и вибрации,
- принудительная система циркуляции масла,
- большое смотровое стекло,
- высокий предельный вакуум.

Манометрические коллекторы в различных вариациях дизайна кожуха манометров и кранов:

- удобная и понятная шкала давления для хладагентов R22/R32/R134A/R410A,
  - эргономичные противоскользящие рукоятки,
  - смотровое стекло для контроля уровня масла,
  - корпус из литого алюминия,
  - возможность ручной калибровки,
  - высокая точность измерений.
- Шланги заправочные (красный, желтый, синий):
- длина шлангов — 90, 110, 200 и 300 см,
  - рабочее давление — до 55 bar (для R410A),
  - кольцевая опрессовка повышенной прочности,
  - долговечные прокладки из фторопласта,
  - высоконадежное армирующее волокно.

Также в ассортименте: латунные переходники с R410 на R22, адаптеры с нажимом на ниппель, сменные прокладки для шлангов.



## Новый сайт с ассортиментом для российского рынка



Компания Systemair в России по-прежнему готова предлагать комплексные решения по вентиляции и кондиционированию, постоянно работает над расширением ассортимента продукции для российского рынка, запускает новые линейки оборудования на собственном заводе в г. Пушкино Московской области и на OEM-площадках под собственным строгим контролем.

К сожалению, продукция, представленная в онлайн-каталоге на сайте <https://www.systemair.com/ru/>, не является больше актуальной для российского рынка, так как производится на европейских производственных площадках и в соответствии с санкциями Евросоюза не может больше поставляться в Россию.

Всю информация по оборудованию, доступному для российского рынка, теперь будет публиковаться на сайте [www.systemair-ac.ru](http://www.systemair-ac.ru). На нем вы найдете всю необходимую информацию по товарам, производимым в России и других странах, продолжающих поставки в РФ. Так, уже сейчас доступна информация по чиллерам, ККБ, фэнкойлам, а также мультизональным, полупромышленным и бытовым системам кондиционирования.



В настоящий момент на новый сайт добавляются разделы «Вентиляторы и принадлежности», «Воздухообрабатывающие агрегаты», «Воздухораспределительные устройства», «Противопожарные клапаны». Обновляются разделы «Документация», «Сервис» и другие. Вскоре также появится вся необходимая техническая документация по оборудованию для российского рынка, полезные материалы, каталоги, информация о компании, сервис-центру и заводу в РФ.

## Пускорегулирующая аппаратура SystemePact M

Российская производственная компания «Систэм Электрик» (Systeme Electric, ранее Schneider Electric в России) разработала широкую гамму пускорегулирующей аппаратуры SystemePact M.

«Новая линейка создана с учетом специфики отечественного рынка пускорегулирующей аппаратуры. Характеристики и размеры новой серии контакторов Systeme Electric позволяют обеспечить плавный и бесшовный переход на российские разработки», – отметил Николай Ладыгин, первый заместитель генерального директора «Систэм Электрик» по рынкам «Энергетика» и «Автоматизация».

Серия SystemePact M включает контакторы для различных применений:

- контакторы для промышленного применения SystemePact MC1D от 9А до 95А;
- контакторы для промышленного применения SystemePact MC1G от 120А до 630А;
- контакторы для конденсаторных установок SystemePact MC1D от 12,5 до 65кВар;



- контакторы для стандартных применений SystemePact MC1E от 9А до 95А.

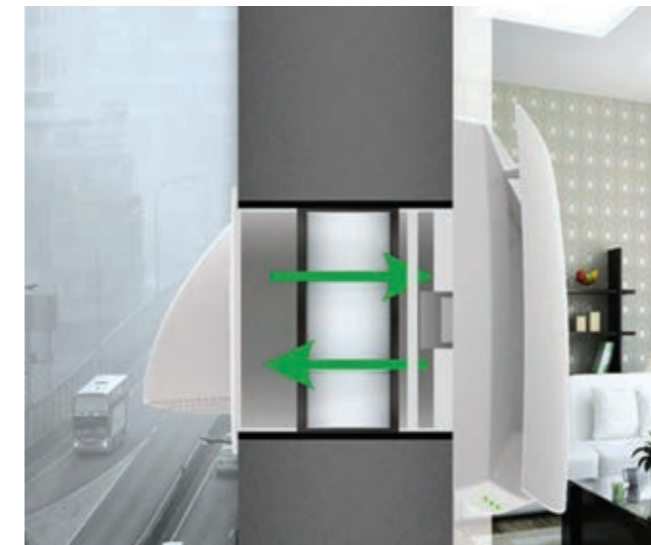
Контакторы SystemePact MC1E разработаны для шкафов управления насосными станциями, систем вентиляции и лифтов. Новая серия является российской альтернативой контакторов EasyPact LC1E. Новое решение оснащено дополнительными контактами, имеет увеличенный электрический и механический ресурс. Серия MC1E также оснащена полным спектром аксессуаров для сборки решений, тепловыми реле, механическими блокировками, ограничителями перенапряжений для лифтовых применений.

## Новинка от ROYAL Clima – энергоэффективный рекуператор FIATO

FIATO (Фиато) – новый продукт в сегменте децентрализованных приточно-вытяжных вентиляционных установок, который обеспечит комфортный микроклимат в доме без сложного монтажа и без применения электронагрева.

Преимущества FIATO:

- безупречный дизайн, современный внешний вид и компактные размеры,



- приток и вытяжка. Прибор работает попеременно на приток и вытяжку циклично по 65 секунд. Производительности достаточно для помещений площадью до 30 м<sup>2</sup>,
- двухступенчатая система очистки воздуха: предварительный сетчатый фильтр задерживает крупные частицы пыли, пуха, пыльцы, а фильтр тонкой очистки F8 (предоставляется опционально) улавливает мелкие частицы диаметром более 1 мкм с эффективностью 95%,
- низкий уровень шума. Прибор работает очень тихо благодаря интеллектуальной системе и ЕС-вентилятору: предусмотрены режимы, в которых уровень шума составляет 11, 24 и 36 дБ(А),
- удобное управление. Эргономичный пульт дистанционного управления для легкого выбора настроек,
- простой монтаж даже на чистовую отделку. Не требует прокладки сложной системы воздуховодов,
- экономичный нагрев с эффективностью до 92%. Керамический теплообменник нагревает приточный воздух энергией вытяжного. Свежий холодный воздух проходит через теплообменник и вбирает в себя тепло отработанного (вытяжного) воздуха. Этот процесс не требует нагревателя. При этом потребляемая мощность прибора – менее 12 Вт. Это меньше, чем потребляет энергосберегающая лампочка,
- эффективность в суровых климатических условиях. Вентиляционная установка эффективно работает при уличной температуре до -25°C, подавая в помещение воздух комфортной температуры.

## «Ридан» расширяет портфолио



Отдел холодильной техники «Ридан» активно работает над расширением портфолио. За последнее время в линейке коммерческой автоматики появились:

- Разборные ТРВ типа TE5-55;
- Актуатор для ЕТС Ридан;
- Электромагнитные клапаны EVR с новыми размерами присоединения;
- Электромагнитные клапаны EVR нормально открытые;
- Электромагнитные клапаны EVR с питанием от постоянного тока;
- Катушка для НО клапанов и клапанов с питанием от постоянного тока;
- Новые модели реле давления АСВ и КР.

Не остается без внимания и существующая продукция: в новом прайс-листе уточнены присоединения для фильтров DCR на три и четыре сердечника, а обратные клапаны для удобства пользователей разделены на две группы.

Оборудование доступно для заказа на сайте [ridan.ru](http://ridan.ru), коды и параметры смотрите в прайс-листе последней редакции.

## «ГалВент» приобрел лазерный комплекс

Фабрика вентиляции «ГалВент» постоянно стремится к расширению и рационализации, ведь требования рынка к бизнесу каждый день только растут. Для увеличения выпуска заготовок из черного металла было принято решение расширить участок лазерной резки. В канун нового года на предприятие приехал новый лазерный комплекс от Юнимаш (Unimach). Приятно, что производитель российский и фабрика рада его поддерживать.

Лазерный комплекс весит более 6 тонн и это потребовало упрочнения полов. С этой целью залили бетонную подушку двумя миксерами. Лазерная установка в данный момент проходит пусконаладочные работы и парк станков по раскрою металла фабрики «ГалВент» будет насчитывать три лазера и пять плазменных установок.

# Эффективное проветривание в вашем доме

Жители современных квартир и домов все чаще задумываются о том, как обеспечить эффективное проветривание и приток свежего и очищенного воздуха дома. Рынок климатической техники в ответ на возрастающий спрос предлагает новые решения для разных условий и ситуаций. Расскажем о новых категориях климатической техники, которые стремительно набирают популярность, об особенностях монтажа и работы такого оборудования.

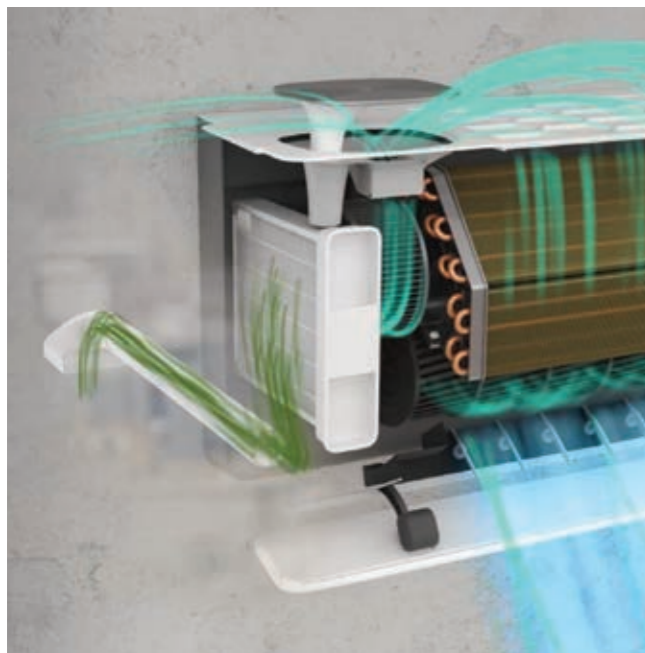
Привычная система вентиляции требует больших ресурсов на этапе проектирования. Это решение подходит в основном для тех, кто с нуля строит дом и на этапе разработки проекта закладывает все коммуникации и оборудование.

Плюсы:

- Система вентиляции может обеспечить воздухообмен во всех помещениях.

Минусы:

- Высокая цена.
- Необходимость прокладки системы воздухопроводов.
- Теряется высота потолков.
- Со временем вентканалы могут загрязняться, а их прочистка затруднена.



Принцип работы кондиционера с притоком свежего воздуха



С учетом перечисленных особенностей такой вариант нельзя назвать доступным, поэтому на климатическом рынке большую популярность приобрели более бюджетные и простые в реализации решения – готовые бытовые приборы, способные решить эту задачу.

## Кондиционер с функцией притока свежего воздуха

Обычный кондиционер не решает проблему воздухообмена. Он обеспечивает только охлаждение или нагрев воздуха: по квартире циркулирует воздух выбранной температуры, но притока свежего воздуха с улицы нет.

Однако на рынке климатической техники уже появились кондиционеры нового поколения, в которых предусмотрены полноценный приток и очистка воздуха. Благодаря тому, что один прибор выполняет сразу две функции, можно оптимизировать пространство: достаточно предусмотреть место только для одного прибора. Работа монтажника займет меньше времени: не нужно приглашать отдельно специалистов по кондиционированию и отдельно по вентиляции. К тому же на дальнейшее обслуживание одного прибора уходит меньше времени и ресурсов, чем на два устройства.

Плюсы:

- Полноценная приточная вентиляция и охлаждение/нагрев воздуха.

- 2 в 1: монтаж одного прибора вместо двух и экономия бюджета на обслуживание.
- Экономия пространства: найти место для одного прибора гораздо проще.

Минусы:

- Есть особенности монтажа: прокладывается не только трасса для охлаждающей жидкости (фреона), но и воздухопровод.
- Чем короче воздухопровод, тем более эффективно будет работать функция притока воздуха. Важно расположить внутренний блок кондиционера как можно ближе к стене, которая граничит с улицей.

## Приточно-очистительный комплекс

Компактные настенные приточно-очистительные комплексы, которые часто называют бризерами, обеспечивают приток, очистку и подогрев воздуха до комфортной температуры. При этом подача воздуха регулируется пользователем. Устройство включает в себя вентилятор, нагреватель и систему фильтров, каждый из которых направлен на устранение разных типов загрязнителей.

Практически все современные приборы оснащены пультом. А самые продвинутые – еще и WI-Fi-модулем для удобного управления по мобильному приложению. Установить такой прибор легко даже на этапе готового ремонта: с помощью перфоратора с алмазной коронкой мастер делает отверстие в стене с выходом на улицу, прокладывается изоляционный патрубок, все стыки надежно герметизируются, а снаружи устанавливается воздушная решетка. Внутри квартиры устройство представляет собой компактный настенный блок, который при желании можно спрятать за шторами.



Приток свежего воздуха в настенном приточно-очистительном комплексе

## Вентиляция и кондиционирование

Плюсы:

- Компактные размеры.
- Многоуровневая очистка воздуха от разных типов загрязнителей.
- Монтаж возможен даже на этапе готового ремонта.

Минусы:

- Установить прибор можно только на стену, которая граничит с улицей
- В домах, которые являются объектами культурного наследия, запрещено бурить стены, поэтому от монтажа таких приборов в данном случае придется отказаться.

## Приточно-вытяжная установка без нагревателя

Приборы такого типа рекомендуется выбирать в том случае, когда вытяжка в квартире не справляется с удалением отработанного воздуха, а также в том случае, когда важно подобрать самое энергоэффективное решение. За счет отсутствия нагревателя потребление энергии у таких систем значительно меньше по сравнению с приборами других типов. Система работает по принципу рекуперации: керамический теплообменник нагревает приточный воздух энергией вытяжного. Свежий, но холодный воздух проходит через теплообменник и вбирает в себя тепло вытяжного воздуха. Это значит, что расходы на обслуживание прибора будут незначительными. К тому же фильтры разных классов очистки в таких комплексах устанавливаются опционально. Если воздух не загрязнен, то можно установить только базовые фильтры грубой очистки, которые задерживают пыль, насекомых, пух и другие крупные загрязнения.

По внешнему виду такие приборы можно назвать самыми минималистичными. Они суперкомпактные. Например, FIATO от ROYAL Clima имеет размеры 20x20 см и глубину всего 6 см. Такие габариты позволяют легко разместить устройство за шторой.

Плюсы:

- Не только приток, но и вытяжка.
- Самый экономичный способ за счет отсутствия расходов на нагрев воздуха.
- Ультеракомпактные размеры.
- Монтаж возможен даже на этапе готового ремонта.

Минусы:

- Поступающий в помещение воздух теплый, но невозможно установить его температуру.
- Монтаж таких приборов в исторических зданиях запрещен.

## Какой тип проветривания выбрать?

Если важно, чтобы один прибор обеспечивал одновременно приток воздуха, его очистку, а также охлаждение

дение в жаркий период и нагрев в прохладное время, то стоит выбрать **кондиционер с функцией притока свежего воздуха ROYAL FRESH** от ROYAL Clima.

Он подает свежий воздух в объеме до 60 куб. м в час. Этого достаточно для двух человек, постоянно находящихся в помещении. Система очистки воздуха в ROYAL FRESH включает высокоэффективный HEPA-фильтр класса H11 и УФ-стерилизацию. Точная настройка любого направления воздуха и мягкий обдув обеспечиваются за счет особой формы лопастей жалюзи с перфорацией и горизонтальной створкой жалюзи. Комната наполняется чистым свежим воздухом мягко и незаметно для присутствующих.

Настраивать микроклимат очень удобно: помимо эргономичного пульта предусмотрен встроенный Wi-Fi-модуль для управления климатом из любой точки мира.

Прибор работает тише, чем шелест листьев: минимальный уровень шума внутреннего блока составляет всего 18 децибел. Это рекордный показатель для кондиционеров. При низкой освещенности автоматически отключается индикация и снижается громкость сигналов.

Чтобы воздух был безопасным, а кондиционер всегда оставался в чистоте, предусмотрена система самоочистки внутреннего блока замораживанием и продувка наружного блока для удаления накопившейся пыли с теплообменника.



Кондиционер с функцией притока свежего воздуха ROYAL FRESH

Если ремонт уже завершен, но возникла необходимость в свежем воздухе, то идеальным решением будет установка **компактного настенного приточно-очистительного комплекса BREZZA** от ROYAL Clima.

В линейке BREZZA представлены две модели: многофункциональная **BREZZA** для помещений площадью до 75 кв.м и суперкомпактная **BREZZA XS**, которая подойдет для небольших комнат. Их легко встроить в любой интерьер. Модели отличаются от аналогов небольшой глубиной: у полноразмерной версии – 13,5 см, а у мини-версии – всего 11,4 см.

Приточная установка BREZZA оснащена датчиком частиц загрязнения PM2.5. Система самостоятельно анализирует состав воздуха и автоматически увеличивает производительность при высоком уровне загрязнений и снижает интенсивность работы по мере очищения воздуха.

В BREZZA предусмотрено пять этапов обработки воздуха с эффективностью очистки воздуха до 99,5% и шесть режимов работы: приточный, рециркуляционный, ночной, интеллектуальный, режим защиты от конденсации и ECO. Многофункциональный комплекс BREZZA RCB 150 LUX оснащен модулем Wi-Fi для управления через мобильное приложение. BREZZA обеспечивает приток свежего воздуха до 150 куб.м в час. Модель BREZZA XS – идеальное решение для детской. Воздухообмен в этой модели составляет до 75 куб.м в час, для управления предусмотрен пульт и три режима работы, а для очистки воздуха – три ступени фильтрации.



Компактные приточно-очистительные комплексы BREZZA и BREZZA XS

Если важен не только приток воздуха, но и удаление отработанного, и при этом требуется самое энергоэффективное решение, которое обойдется дешевле не только на этапе покупки, но и в дальнейшем позволит значительно экономить электроэнергию – подойдет **приточно-вытяжная установка FIATO**.

## Вентиляция и кондиционирование



Приточно-вытяжная установка FIATO

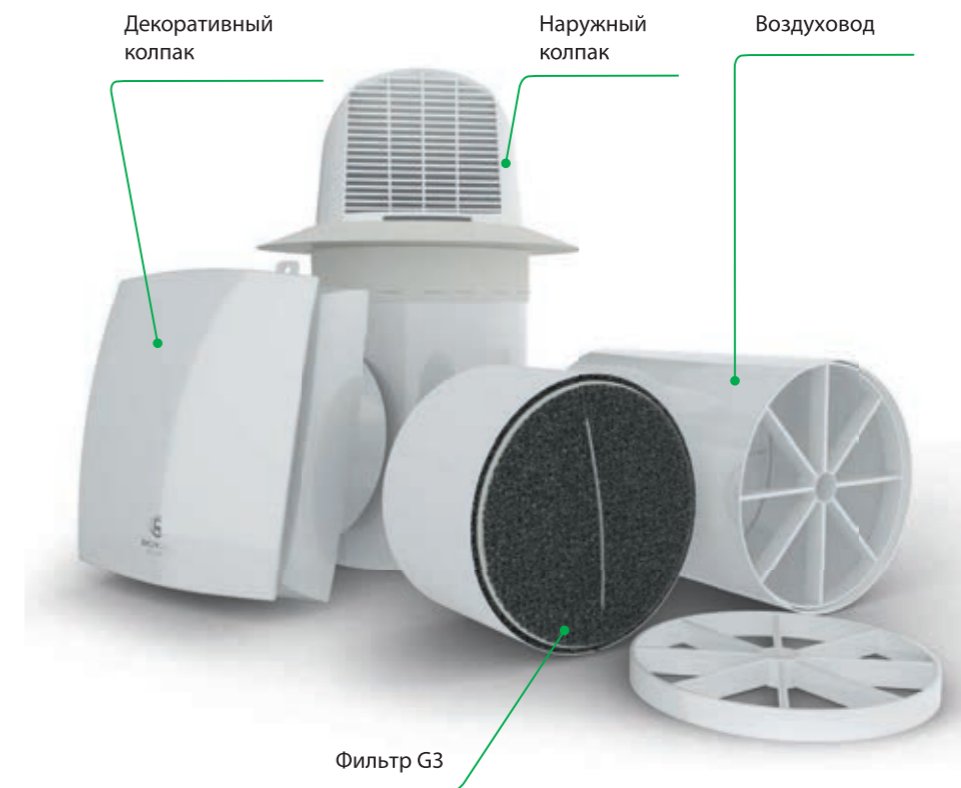
В FIATO предусмотрены три скорости работы: 25/50/70 куб.м в час. При этом уровень шума на минимальной скорости составляет всего 11 децибел, что находится на границе восприятия человеческого

слуха. Система подойдет для помещений площадью до 30 кв.м и для всех серий типовых жилых домов (допустимая толщина стены от 230 до 420 мм). Так как размер монтажного отверстия всего 180 мм, то не требуется получать разрешение. В соответствии с действующим Жилищным кодексом согласование потребуется только в том случае, если диаметр канала будет более 200 мм.

Установка очищает воздух с эффективностью до 90%. Прибор оснащен двумя фильтрами грубой очистки класса G3, а также опционально можно доукомплектовать систему фильтром тонкой очистки класса F7.

Эффективность рекуперации в FIATO 92%: керамический теплообменник с уникальной ячеистой структурой имеет большую площадь поверхности теплообмена и высокие теплопроводные свойства. Изнутри теплообменник покрыт антибактериальным составом, который предотвращает размножение бактерий. Особенность установки в том, что она может работать в режиме приток, вытяжка и в автоматическом режиме – попеременно на приток и вытяжку по 65 секунд. Потребляемая мощность FIATO – не более 12 Вт: энергопотребление меньше, чем у лампочки. FIATO – полноценная приточно-вытяжная система без сложного проектирования.

Перечисленные приборы позволяют проветривать помещение без сквозняков, пыли и шума. А система очистки уничтожает вредные загрязнения. Воздух становится безопасным и приятным.



Комплектация приточно-вытяжной установки FIATO

# Мир климата Экспо 2023: новая реальность — новые возможности



С 28 февраля по 3 марта 2023 года в Москве в ЦВК «Экспоцентр» выставка Мир климата Экспо соберет наиболее ярких представителей мировой климатической промышленности и профессионалов отрасли. В экспозиции продемонстрируют свои решения компании из России, Белоруссии, Турции, Узбекистана, Китая и других стран.

Сегодня климатическая отрасль находится в состоянии структурной перестройки. С одной стороны, существенное влияние на развитие отрасли оказала пандемия: климатическая сфера получила мощный импульс за счет выросших потребностей госпитального сегмента. С другой – в связи с прекращением работы в России многих ведущих американских и европейских производителей климатического оборудования и комплекующих освободившая часть рынка заполняется российскими компаниями и производителями из КНР, других стран. Однако, чтобы увидеть результаты этого процесса, потребуются не меньше пяти-семи лет.

На передний план выходят поддержание уже сложившихся и налаживание новых бизнес-связей, живое общение со своей целевой аудиторией. Участие



в крупных отраслевых выставках позволяет не только решить текущие задачи, но и инвестировать в будущие компании. По статистике, 90% гостей посещают «Мир климата Экспо» в профессиональных целях и 81% непосредственно влияют на решение о закупках. При этом состав участников крупнейшей отраслевой площадки России обновляется: 40% экспонентов и 38% профессиональных посетителей впервые присоединились к выставке в 2022 году.

«Мир климата Экспо» – традиционное место встречи отечественных и зарубежных производителей



и поставщиков HVAC/R решений с потребителями. Так, свои продукты и услуги в сезоне 2023 представит «старожил» выставки – группа компаний «Маркон». Изюминкой экспозиции под брендом «Маркон-Холод» станет новая серия хладагентов MCOOL, а также холодильные масла собственной марки, припой для пайки медной трубы и другие востребованные продукты.

Для удовлетворения потребностей заказчиков свой высокотехнологичный ассортимент в сфере вентиляции продемонстрирует отечественная промышленная компания TURKOV. Настоящим открытием для гостей выставки станут решения компании Invisiline. Ее команда создает безрамочные диффузоры для офисных и жилых пространств, работая на стыке творчества и инженерных технологий.

Не обойдется и без иностранных премьер. «ТИКА ПРО» – официальный представитель корпорации TICA, мирового разработчика и производителя климатического оборудования из Китая, представит разработки сезона-2022/23. Среди новинок наружные блоки мини VRF-систем с вертикальным и боковым выдувом воздуха; мультизональная VRF-система, эксплуатируемая только в режиме охлаждения; компактный четырехпоточный и настенный внутренние блоки в обновленном дизайне; приточная установка в гигиеническом исполнении.

Кроме того, в «Мир климата Экспо 2023» примут участие такие компании-лидеры, как «Вентарт Групп», «Вентфан», «ГалВент», РОВЕН, «Виктория», «СВОК», ВЕЗА, «Влага Про», «Бризарт» и многие другие.

«Меняется состав игроков, одновременно расширяется география. Мы видим в этом дополнительные возможности для бизнеса. Организовывая выставку, мы ставим себе цель – продлить мультипликативный эффект для участников. Поддерживаем компании задолго до начала мероприятия, предлагаем новые форматы участия. В целом бизнес стал более осмысленно подходить к выбору выставок. В текущей ситуации нестабильности особенно важно делать ставку на авторитетные проверенные отраслевые площадки, присутствие на которых будет способствовать межотраслевому диалогу, встрече с заказчиками», – прокомментировал директор выставки Мир климата Экспо Александр Плахтурин.



## О выставке:

«Мир Климата Экспо» — крупнейший в России ежегодный международный проект, который в 2023 году состоится в 18-й раз и представит полный спектр современного оборудования в области кондиционирования, вентиляции, отопления, промышленного и коммерческого холода.

Выставка объединяет производителей и поставщиков HVAC/R оборудования, а также их потребителей – инженеринговые, управляющие компании, проектные и монтажные организации, промышленные предприятия и компании строительной, сельскохозяйственной, транспортной, химической, медицинской, пищевой и других отраслей.

Ежегодно площадка собирает элиту мировой климатической промышленности и профессионалов отрасли: так, в 2022 году посетили более 7000 специалистов из 42 стран мира.

Организаторы выставки «Мир климата Экспо» – ООО «Евроэкспо», Ассоциация предприятий индустрии климата (АПИК).

Мероприятие проходит при поддержке Торгово-промышленной палаты РФ, Российского союза предприятий холодильной промышленности, НП «АВОК», ассоциации «АВОК СЕВЕРО-ЗАПАД», Национального объединения организаций в области энергосбережения и повышения энергетической эффективности (НОЭ), Национального объединения изыскателей и проектировщиков (НОПРИЗ), Национального объединения строителей (НОСТРОЙ), «Союза Торговых Центров: Россия, Беларусь, Казахстан».



# ОФИЦИАЛЬНЫЕ СТРАНИЦЫ

## Завод «Акватек» наращивает производство

Завод «Акватек», специализирующийся на производстве емкостей из полимерных материалов, наращивает производство. Продукцию поставляют не только по России и в Крым, но и на Донбасс. Осенью прошлого года завод ООО «Акватек», расположенный в деревне Давыдово Московской области, посетил с рабочим визитом Глава Орехово-Зуевского городского округа Заголовацкий Руслан.

Предприятие было открыто в 2003 году на собственной производственной базе, входящего в группу компаний Импульс. Более 19 лет на предприятии производятся изделия из полимерных материалов.

Ассортимент продукции ТМ «Акватек» включает в себя: емкости для воды и топлива; установки локальных очистных сооружений; мобильные туалетные кабины; буферы и разделительные дорожные блоки. Завод «Акватек» запускает производство емкостей для муниципальных служб, для поливочных машин, для сельскохозяйственных производителей. Завод заканчивает модернизацию и готов удовлетворять массовый спрос.

Также отметим, что под торговой маркой «Акватек все для воды» группа компаний «Импульс» производит емкости для воды и топлива, локальные очистные сооружения; кессоны; буферы и разделительные дорожные блоки, полипропиленовые трубы и фитинги; налажено литье корпусов магистральных фильтров для воды и сборка фильтров 2-х и 3-х ступеней.

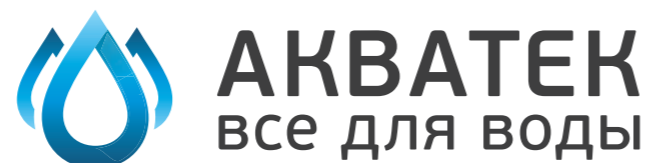


пеней. Под торговой маркой «Акватек все для воды» можно приобрести насосное и фильтровальное оборудование, поставщиком которых является Торговый дом «Импульс».

Продукция компании «Акватек Все для воды» широко известна за пределами России, зарекомендовала себя на рынках стран СНГ.

Наша миссия: мы несем тепло и комфорт тем, кто хочет жить лучше.

[www.aquatec.ru](http://www.aquatec.ru)



## Губернатор Оренбургской области посетил новые цеха АО «Композит Групп»

Делегация во главе с Губернатором Оренбургской области Денисом Владимировичем Паслером посетила новые цеха акционерного общества «Композит Групп» по производству холодильного оборудования в городе Бузулуке. Председатель совета директоров холдинга «Композит Групп» Анатолий Серафимович Черных и генеральный директор АО «Композит Групп» Сергей Петрович Еременко лично встретили высоких гостей и провели ознакомительную экскурсию по новейшему производству фирменного холодильного оборудования под брендом «Композит Микро».



В условиях импортозамещения в России остро стоит вопрос о производстве и поставках ответственного холодильного оборудования для систем промышленного и коммерческого холодоснабжения, кондиционирования и вентиляции. Ведь сейчас ни одно промышленное предприятие, ни один склад или магазин не может обойтись без подобного оборудования.

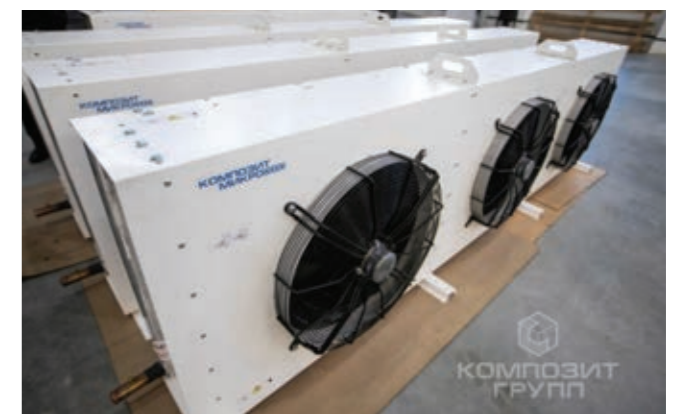
Поэтому еще два года назад руководство холдинга приняло историческое решение провести масштабную реорганизацию производства на бывшем Бузулукском механическом заводе и наладить современное высокоэффективное производство. За прошедшие два года были капитально отремонтированы заводские цеха, которые впоследствии были оснащены передовым оборудованием: станками лазерной резки и гибки с ЧПУ, линией порошковой окраски с предварительной мойкой комплектующих изделий, токарными и сварочными автоматами и т.д. На реконструкцию цехов и закупку техники предприятие направило более 300 млн руб.

«Первый этап масштабной модернизации практически завершен. В 2023 году предприятие планирует достичь оборота в 1 млрд рублей. Сейчас холдинг «Композит Групп» выпускает в том числе импорто-

замещающую продукцию. Раньше основными поставщиками теплообменников для систем промышленного холода были ведущие европейские страны, Южная Корея и КНР. Теперь уникальную для России продукцию делают в Бузулуке. Наша Компания четко понимает свою нишу, инвестирует значительные средства в производство и добьется поставленных целей», – заявил основной акционер.

Губернатор в свою очередь отметил: «Мы всегда готовы поддерживать такие инновационные проекты. Уже в этом году Правительство Оренбургской области выдало средства на частичное возмещение процентной ставки по инвестиционному кредиту. Рассмотрим возможность поддержки ведущего машиностроительного предприятия региона и в дальнейшем».

Второй этап модернизации завода планируется провести в 2023-2025 годах. Работы по реконструкции производственных площадок уже начались. На предприятии будет вновь запущено производство радиаторов охлаждения для ведущих российских автомобильных заводов – КАМАЗа, ЛИАЗа, УРАЛАЗа и других. В развитие производства компания планирует инвестировать еще не менее 500 млн рублей. Будет создано более 200 новых рабочих мест.



## Стратегическая сессия «Терморос» и BDR Thermea

Состоялась совместная стратегическая сессия ГК «Терморос» и российского подразделения BDR Thermea, на которой присутствовали топ-менеджеры обеих компаний.

Более 20 лет ГК «Терморос» является официальным партнером BDR Thermea в России. Холдингу BDR Thermea принадлежат известные торговые марки современного отопительного и водонагревательного оборудования BAXI и De Dietrich. На встрече обсуждались перспективы развития российского рынка котельного оборудования, итоги текущего года, совместные проекты и новые рынки сбыта. Участники сессии обменялись опытом и практическими навыками и техниками, применимыми в работе с поставщиками и дистрибьюторами, а также обсудили возможность их внедрения в совместную работу.

Президент ГК «Терморос» Ашот Агбалович Даниелян высоко оценил результаты прошедшей встречи: «Совместные стратегические сессии являются прекрасным источником инсайтов и катализатором эффективности, которые маловероятно получить в повседневном режиме работы».

Генеральный директор компании «БДР Термия Рус» Салазкин Юрий Валерьевич отметил: «Мы рассматриваем бизнес не как линейный способ получения дохода, а как многомерный процесс создания ценно-



сти. Данный формат встречи – это часть экосистемы BAXI, направленной на взаимное развитие не только в бизнес-сфере, но и в части совместных социальных и образовательных проектов».

Встреча топ-менеджеров компаний-партнеров тому подтверждение. «Терморос» и BDR Thermea пришли к выводу, что подобные стратегические сессии нужно проводить на регулярной основе ввиду их неоспоримой эффективности и пользы для всех сторон-участников.

## Соревнования по лыжным гонкам на Кубок BAXI в Кольчугино



Кубок BAXI – уже традиционный для компании «БДР Термия Рус» формат соревнований по различным спортивным дисциплинам. Компания проводит детско-юношеские спортивные состязания на Кубок BAXI по тхэквондо, греко-римской борьбе, хоккею, футболу, мини-футболу и шахматам уже более 10 лет. Спонсирование детско-юношеских спортивных соревнований – это одно из важнейших направлений социальной ответственности бренда BAXI в России.

17 декабря 2022 года в Кольчугино состоялось масштабное соревнование по лыжным гонкам на Кубок

BAXI. В забеге приняли участие юноши и девушки в возрасте от 10 до 17 лет. Спортсмены приехали из Александра, Владимира, Дмитрова, Коврова, Киржача, Москвы и других городов. Около 300 юных спортсменов соревновались за первенство в гонке.

В ходе состязаний различным возрастным группам спортсменов предлагалось на скорость преодолеть дистанции от полутора до пяти километров. Несмотря на то, что день выдался морозным и снежным, на трассе было по-настоящему жарко: участники гонок проявили истинный соревновательный дух и серьезно боролись за победу.

Спортсменов и зрителей, которые пришли болеть за лыжников, организаторы мероприятия угощали горячей гречневой кашей, приготовленной прямо на стадионе, согревающими чаем, кофе, печеньем. Этот день запомнился всем участникам яркими эмоциями и теплой атмосферой зимнего праздника спорта!

Организаторы мероприятия – сервисный центр газового оборудования «Пламя», администрация Кольчугинского района, МБУ «Кольчуг-Спорт» при поддержке Федерации биатлона Владимирской области и Федерации лыжных гонок Кольчугинского района.

## На заводе «ПРО АКВА» побывал глава Сергиево-Посадского городского округа

Глава Сергиево-Посадского городского округа Московской области Михаил Юрьевич Токарев посетил одно из крупнейших предприятий района – научно-производственное объединение «ПРО АКВА». В ходе визита состоялся прямой диалог бизнеса и власти, на котором обсуждались планы развития производства и программы поддержки реального сектора российской экономики.

Деловая встреча началась с обзорной экскурсии по предприятию, которое занимается производством инженерного оборудования более 25 лет.

Михаил Токарев посетил экструзионный цех, где на высокоточных европейских линиях выпускаются полипропиленовые трубы PRO AQUA для систем водоснабжения и отопления. Высокотехнологичное производство, использование качественного сырья и соответствие меж-



дународным стандартам качества позволяют продукции PRO AQUA занимать лидирующие позиции в своем отраслевом сегменте.

Главе Сергиево-Посадского городского округа показали инновационную производственную линию по выпуску труб PRO AQUA PE-Xa с использованием уникальных технологий. Трубы PRO AQUA из сшитого полиэтилена производятся с непрерывным контролем шивки и геометрии. Это гарантирует надежность



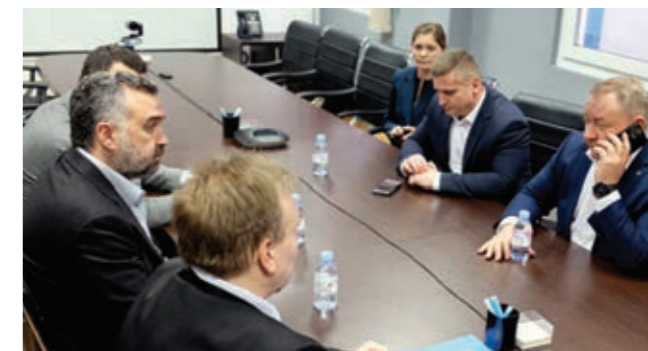
соединений трубопровода и долгую эксплуатацию всей системы. Аналогов новой высокотехнологичной линии по производству трубы PRO AQUA PE-Xa в России нет.

Также Михаил Юрьевич Токарев побывал в цехе, где производятся двухслойные гофрированные трубы для систем наружной канализации POLYTRON ProKan. Это одна из первых продуктовых групп, которую начал производить завод «ПРО АКВА». За многие годы использования продукция зарекомендовала себя как качественные и надежные трубопроводы с долгим сроком эксплуатации.

Геополитическое давление и санкционные пакеты вносят коррективы в экономическую реальность России. В это непростое время государство уделяет особое внимание российскому производству, продумывая меры поддержки, включающие особые налоговые режимы, субсидирование и т.д.

Завод «ПРО АКВА» с июня 2015 г. является участником программ по импортозамещению, компенсируя объемы ушедших с рынка брендов. «Несмотря на определенные сложности, планы у нас амбициозные: сохраняем прежние объемы производства и развиваемся дальше. Цели поставлены, риски оценены и есть понимание как это сделать», – сообщил топ-менеджер предприятия.

Перспективы развития производства, увеличение рабочих мест, расширение списка продукции, участвующей в программе по импортозамещению – об этом была дискуссия во второй половине деловой встречи.



# ПОДПИСКА – 2023

Уважаемые читатели!

Оформите подписку на 2023 г. на журналы Издательского Центра «Аква-Терм»

Вы можете подписаться в почтовом отделении через альтернативные агентства подписки:

Москва

- «Агентство подписки «Деловая пресса», [www.delpress.ru](http://www.delpress.ru),
- «ИД «Экономическая газета», [www.ideg.ru](http://www.ideg.ru),
- «Информнаука», [www.informnauka.com](http://www.informnauka.com),
- «Агентство «Урал-Пресс» (Московское представительство), [www.ural-press.ru](http://www.ural-press.ru).

Регионы

- «Агентство «Урал-Пресс», [www.ural-press.ru](http://www.ural-press.ru).

Для зарубежных подписчиков

- «МК-Периодика», [www.periodicals.ru](http://www.periodicals.ru),
- «Информнаука», [www.informnauka.com](http://www.informnauka.com),
- «Агентство «Урал-Пресс» (Россия, Казахстан, Германия), [www.ural-press.ru](http://www.ural-press.ru). Группа компаний «Урал-Пресс» осуществляет подписку и доставку периодических изданий через сеть филиалов в 86 городах России.

Через редакцию на сайте [www.aqua-therm.ru](http://www.aqua-therm.ru):

– заполните прилагаемую заявку и позвоните по тел. (495) 543-96-17

или по e-mail: [magazine@aqua-therm.ru](mailto:magazine@aqua-therm.ru) [market@aqua-therm.ru](mailto:market@aqua-therm.ru)

## ЗАЯВКА НА ПОДПИСКУ

ПАО СБЕРБАНК Г. МОСКВА	БИК	044525225
Банк получателя 7733734943	КПП 502701001	Сч. № 30101810400000000225
ООО «Издательский Центр «Аква-Терм»	Сч. №	40702810038170015431
Получатель		

## Счет на оплату № 1074 от 25 января 2023 г.

Поставщик Общество с ограниченной ответственностью «Издательский Центр «Аква-Терм»,

Исполнитель ИНН 7733734943, КПП 502701001,

140054, Московская обл., г. Котельники, Новорязанское ш., д. 6 В, тел.: (495) 543-96-17

№	Товары (работы, услуги)	Кол-во	Ед.	Цена	Сумма
1	Годовая подписка на журнал «Аква-Терм» на 2023 год	6	шт.	1094	6 564

Итого: 6 564

Сумма НДС: –

Всего к оплате: 6 564

Всего наименований 1, на сумму 6 564,00 руб.

Шесть тысяч пятьсот шестьдесят четыре рубля 00 копеек

Внимание!

Оплата данного счета означает согласие с условиями поставки товара.

Уведомление об оплате обязательно, в противном случае не гарантируется наличие товара на складе.

Товар отпускается по факту прихода денег на р/с Поставщика, самовывозом, при наличии доверенности и паспорта.

Руководитель

/ Ледеява Ю.В. /



/Бухгалтер

/ Кудряшова А.О. /

# КАРТРИДЖИ НОВОГО ПОКОЛЕНИЯ

# АКВАТЕК GRADIENT+

## Инновационная технология фильтрации GRADIENT+

Картриджи с неравномерной структурой быстро забиваются, потому что эффективно используется только часть фильтрующего материала. Градиентная структура картриджей Акватек позволяет эффективно использовать практически весь объем фильтрующего материала.

Высокая производительность

Изготовлен из пищевого материала

Обладает гипоаллергенными свойствами

Срок хранения 5 лет



Соответствие санитарно-эпидемиологическим и гигиеническим требованиям подтверждено испытаниями ФГБУ «Центр государственного санитарно-эпидемиологического надзора» Управления делами Президента Российской Федерации. Протоколы испытаний №01/116-153/ТМ-22, №01/17-154/ТМ-22, №01/18-155/ТМ-22 от 02.02.2022

Рекомендовано специалистами водоподготовки

КОТЕЛЬНЫЕ  
МИНИ-ТЭЦ

AQUATEC.RU

 **АКВАТЕК**  
все для воды

ЧЕРЕПОВЕЦКИЙ КОТЕЛЬНЫЙ ЗАВОД

**НОРД**  
СТАЛЬНОЙ ХАРАКТЕР



ПРОИЗВОДСТВО КОТЛОВ  
МОЩНОСТЬЮ ОТ 75 ДО 20 000 кВт

[www.kotelnord.ru](http://www.kotelnord.ru)