

ДИСКОВЫЙ ПОВОРОТНЫЙ ЗАТВОР МЕЖФЛАНЦЕВЫЙ РУЧНОЙ РЕДУКТОР

VP 6449-08



Tecofi'φ
FAREX FLUID SOLUTION DESIGNER

ПРИМЕНЕНИЕ

Общее применение: вода, воздух, кислоты и т.п.

ОБЩИЕ ТЕХНИЧЕСКИЕ ХАРАКТЕРИСТИКИ

Разработан по норме NF EN 593.

Тип ТЕКФЛАЙ с гладкими проушинами предназначен для установки на трубопроводах.

100% герметичность в двух направлениях.

Седловое уплотнение с внутренним усилением синтетической смолой позволяет уменьшить поворотный момент.

Шток состоит из двух частей, что позволяет значительно уменьшить коэффициент потери давления, благодаря уменьшенной толщине диска и его форме, особенно в малых размерах диаметров.

Диск прошел специальную механическую обработку по краю, что обеспечивает уменьшение усилия и постоянство значения величины поворотного момента.

Прочно посаженный шток. Заменяемое седловое уплотнение.

Верхний фланец по ISO 5211.

ИСПОЛНЕНИЕ

14	1	Стопорное кольцо	Углеродная сталь
13	1	Кольцевая прокладка	NBR
12	1	Полушайба	Оцинкованная сталь
11	1	Шайба	Оцинкованная сталь
10	1	Редуктор	Чугун
9	1	Поддерживающий винт	Оцинкованная сталь
8	1	Прокладка	Нейлон
7	1	Прокладка	Стекловолокно + PTFE
6	2	Прокладка	Стекловолокно + PTFE
5	1	Верхний шток	Нержавеющая сталь 304
4	1	Нижний шток	Нержавеющая сталь 304
3	1	Манжета с усилением смол	Жаростойкий ЭПДМ
2	1	Диск	Нержавеющая сталь 316
1	1	Корпус	Нержавеющая сталь CF8M
Поз.	Кол-во	Описание	Материал

РАЗМЕРЫ

Ду		L	H	J	V	P	Вес (кг)
мм	дюйм						
40	1 1/2"	33	249	65	148	150	7,4
50	2"	42	255	80	148	150	8,1
65	2 1/2"	44,6	268	82	148	150	8,7
80	3"	45,2	274	95	148	150	9,3
100	4"	52	293	108	148	150	10,8
125	5"	54,4	306	127	148	150	16,2
150	6"	55,8	318	149	148	150	17,7
200	8"	60,6	428	175	238	300	27,9
250	10"	65,5	458	203	238	300	36,3
300	12"	76,8	496	242	238	300	46,7

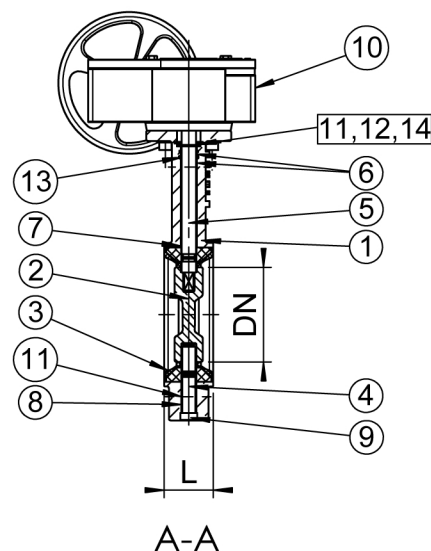
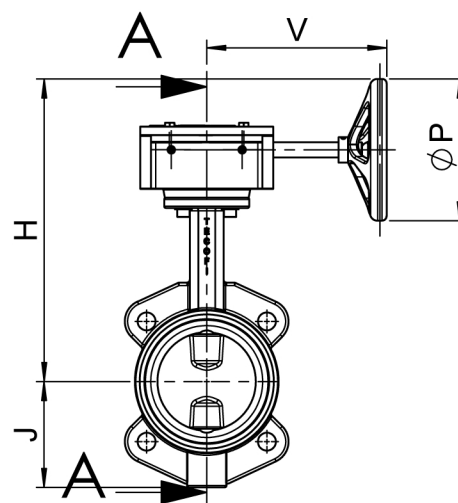
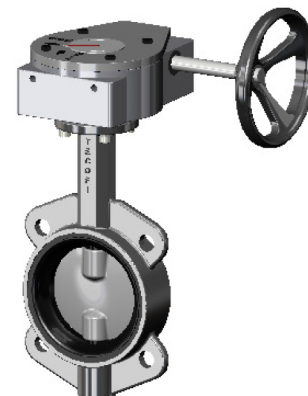
РАБОЧИЕ УСЛОВИЯ

Максимальное рабочее давление : 16 бар

Температура : -15°C / +130°C.

Максимальная температура : -30° C / +150° C

Уплотнение под заказ	Температура	Максимальные значения температуры
ЭПДМ	+4°C / +110°C	-20°C / +130°C
CSM (Гипалон)	+4°C / +80°C	-20°C / +110°C
FPM (Витон)	-10°C / +170°C	-20°C / +200°C
Силикон	-20°C / +170°C	-40°C / +200°C
Нитрил (NBR)	-10°C / +80°C	-20°C / +90°C



НОРМЫ И СТАНДАРТЫ

Методы испытаний соответствуют нормам EN 12266-1, DIN 3230, BS 6755 и ISO 5208 :

Корпус : 24 бар

Седло : 17,6 бар

Строительная длина соответствует нормам NF EN 558-1 серия 20, ISO 5272 серия 20, DIN 3202.

Фланцевый монтаж Ру10 и Ру16 согласно нормам EN 1092-2, BS 450Б.